

中華民國111年度

# 新 北 市 總 預 算 案

新北市政府教育局主管

新北市地方教育發展基金  
新北市板橋區文聖國民小學

附屬單位預算之分預算  
(非營業部分)

新北市板橋區文聖國民小學編



新北市板橋區文聖國民小學  
新北市地方教育發展基金  
目 次  
中 華 民 國 111 年度

一、業務計畫及預算說明.....	第	1	-	4	頁
二、預算主要表					
1、基金來源、用途及餘絀預計表.....	第	5	-	5	頁
2、基金來源、用途及餘絀預計表說明.....	第	6	-	6	頁
3、現金流量預計表.....	第	7	-	7	頁
三、預算明細表					
1、基金來源明細表.....	第	8	-	8	頁
2、基金用途明細表.....	第	9	-	12	頁
四、預算附表					
單位(或計畫)成本分析表.....	第	13	-	13	頁
五、預算參考表					
1、5年來主要業務計畫分析表.....	第	14	-	14	頁
2、員工人數彙計表.....	第	15	-	15	頁
3、用人費用彙計表-依人員別.....	第	16	-	17	頁
4、用人費用彙計表-依用途別.....	第	18	-	19	頁
5、各項費用彙計表.....	第	20	-	22	頁
6、補辦預算明細表.....	第	23	-	23	頁
六、附 錄					
1、預計平衡表.....	第	24	-	24	頁
2、資本資產明細表.....	第	25	-	25	頁



# 新 北 市 板 橋 區 文 聖 國 民 小 學

## 新 北 市 地 方 教 育 發 展 基 金

### 業務計畫及預算說明

中華民國 111 年度

#### 壹、基金概況

##### 一、設立宗旨及願景

- (一)本校依據「國民教育法」之規定辦理，以養成德、智、體、群、美五育均衡發展之健全國民為宗旨。
- (二)本校自 99 年度起依教育經費編列與管理法第 13 條規定設置「新北市地方教育發展基金」，以促進教育健全發展，提昇教育經費運用績效。

##### 二、施政重點

- (一)培育五育兼備，多元性向發展之健全國民。
- (二)加強生活教育，引導人生正確價值方向和行為態度。
- (三)陶冶並平衡身心發展，促進並調和群己關係。
- (四)形塑優質化校園，發揮境教潛移默化功效。
- (五)發揮輔導效能，防止高關懷學生中輟，建立友善校園。

##### 三、組織概況

本校設置校長 1 人，綜理全校校務，下設教務處、學務處、總務處、輔導室、附設幼兒園、人事室及會計室等單位，員額編制教師 94 人、教保員 6 人、職員 7 人、技工 1 人、工友 2 人、廚工 3 人，共計 114 人。

##### 四、基金歸類及屬性

本基金係預算法第 4 條第 1 項第 2 款所定，特定收入來源，供特殊用途之特別收入基金，並編製附屬單位預算。

## 貳、業務計畫

單位：新臺幣千元

### 一、基金來源

來源別	本年度預算數	實施內容
勞務收入	500	服務收入 50 萬元。
財產收入	168	財產處分收入 5 千元、權利金收入 15 萬 8 千元、利息收入 5 千元。
政府撥入收入	131,817	公庫撥款收入 1 億 3,181 萬 7 千元。
教學收入	2,916	學雜費收入 291 萬 6 千元。
其他收入	25	雜項收入 2 萬 5 千元。

### 二、基金用途

業務計畫	本年度預算數	實施內容
國民教育業務計畫	135,226	本年度預算編列 1 億 3,522 萬 6 千元，計有普通班 45 班、特教班 2 班、附設幼兒園 8 班，合計 55 班，學生人數 1,457 人；另有補校 3 班，學生人數 60 人；本計畫擬新購各科教學設備，充實各科教材，以提高教學效能，革新教學方法；辦理場地開放、藝文競賽、數位教學、科學推廣、學生輔導等項目，以期透過各項活動，強健學生身心體魄，增進學生生活智慧；配合校務推動行政處室支援工作，進而增進運作效能。
建築及設備業務計畫	500	本年度預算編列 50 萬元，計有其他設備 50 萬元，辦理購置教學設備，以充實教學設施，改善教學環境，增進教學效能。

## 參、預算概要

### 一、基金來源及用途之預計

(一)本年度基金來源 1 億 3,542 萬 6 千元，較上年度預算數 1 億 3,302 萬 2 千元，增加 240 萬 4 千元，約 1.81%，主要係政府撥入收入增加所致。

(二)本年度基金用途 1 億 3,572 萬 6 千元，較上年度預算數 1 億 3,332 萬 2 千元，增加 240 萬 4 千元，約 1.80%，主要係用人費用增加所致。

### 二、基金餘絀之預計

本年度基金來源及用途相抵後，差短為 30 萬元，與上年度預算數相同，將移用以前基金餘額 30 萬元支應。

### 三、補辦預算事項

#### (一)固定資產之建設改良擴充

1. 110 年教學專業化暨電腦教室環境改善計畫，14 萬 7,460 元。
2. 強化校園安全裝置-定址廣播系統設備增設，34 萬 6,000 元。
3. 109 學年度知動教室教學環境改善計畫，10 萬 4,989 元。

### 肆、以前年度計畫實施成果概述

一、前（109）年度計畫實施成果概述：基金來源決算數 1 億 3,680 萬 2,114 元，基金用途決算數 1 億 3,802 萬 3,810 元，短絀數 122 萬 1,696 元。

二、上年度已過期間（110 年 1 月 1 日至 6 月 30 日止）計畫實施成果概述：

(一)基金來源部分：勞務收入 15 萬 4,600 元、財產收入 8 萬 3,273 元、政府撥入收入 7,952 萬 3,560 元、教學收入 148 萬 900 元、其他收入 5 萬 1,643 元。

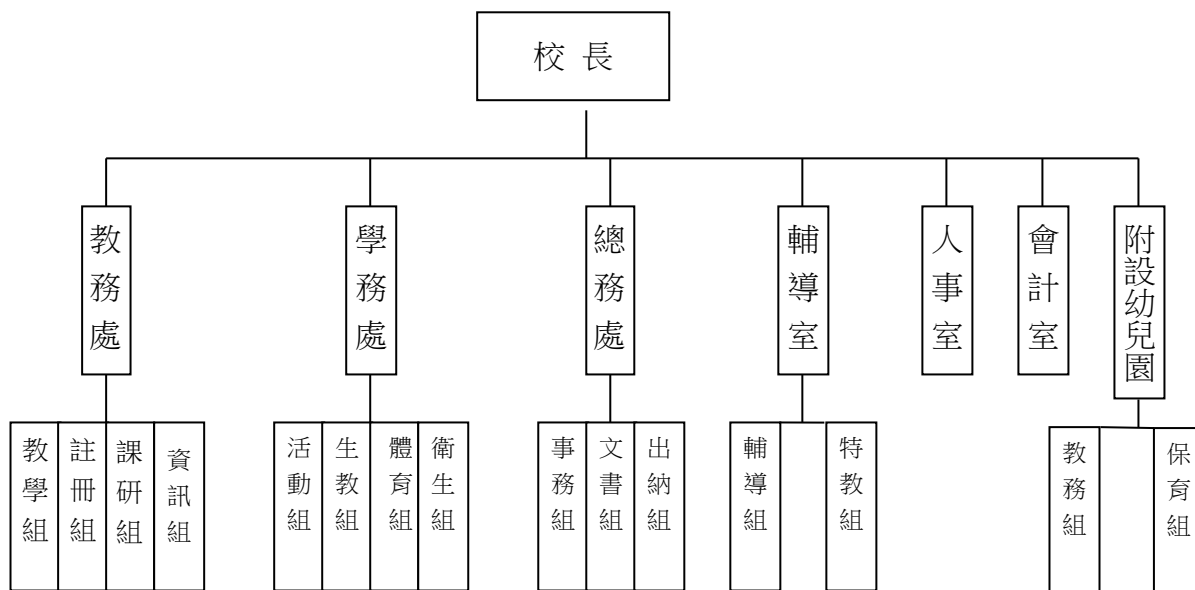
(二)基金用途部分：國民教育業務計畫 7,672 萬 3,274 元、建築及設備業務計畫 13 萬 139 元。

(三)總計 110 年上半年賸餘數 444 萬 563 元。

## 伍、組織系統圖

### 新北市板橋區文聖國民小學

#### 組 織 系 統 圖



員額編制表																						
教育人員					公務人員												技工工友				編制員額總計	
總班級數	總教師人數	校長	教保員	專任運動教練	組長	幹事	護理師或護士	營養師	主任(人)	助理員(人)	書記(人)	人事管理員	主任(會)	佐理員(會)	會計員	留用人員	合計	技工	工友	廚工		合計
55	94	1	6		1	1	3		1				1				7	1	2	3	6	114



新北市板橋區文聖國民小學  
 新北市地方教育發展基金  
**基金來源、用途及餘絀預計表**  
 中華民國111年度

單位：新臺幣千元

前年度決算數	項 目	本年度預算數	上年度預算數	比較增減(一)
136,802	基金來源	135,426	133,022	2,404
6	徵收及依法分配收入	0	0	0
6	違規罰款收入	0	0	0
443	勞務收入	500	500	0
443	服務收入	500	500	0
173	財產收入	168	168	0
12	財產處分收入	5	5	0
158	權利金收入	158	158	0
2	利息收入	5	5	0
133,016	政府撥入收入	131,817	129,408	2,409
133,016	公庫撥款收入	131,817	129,408	2,409
2,999	教學收入	2,916	2,916	0
2,999	學雜費收入	2,916	2,916	0
165	其他收入	25	30	-5
165	雜項收入	25	30	-5
138,024	基金用途	135,726	133,322	2,404
137,555	國民教育計畫	135,226	132,822	2,404
137,555	國民小學教育	135,226	132,822	2,404
469	建築及設備計畫	500	500	0
40	營建及修建工程	0	0	0
429	其他設備	500	500	0
-1,222	本期賸餘（短絀一）	-300	-300	0
3,279	期初基金餘額	1,757	2,979	-1,222
0	解繳公庫	0	0	0
2,057	期末基金餘額	1,457	2,679	-1,222

備註：

新北市板橋區文聖國民小學  
新北市地方教育發展基金  
基金來源、用途及餘絀預計表說明  
中華民國 111 年度

壹、基金來源：

- 一、勞務收入：本年度預算數為 50 萬元，主要為場地租借收入 50 萬元。
- 二、財產收入：本年度預算數為 16 萬 8 千元，主要為財產報廢變賣收入 5 千元、食品及文具委外販售權利金 15 萬 8 千元、專戶利息收入 5 千元。
- 三、政府撥入收入：本年度預算數為 1 億 3,181 萬 7 千元，主要為市庫撥款收入 1 億 3,181 萬 7 千元。
- 四、教學收入：本年度預算數為 291 萬 6 千元，主要為附設幼兒園學費 256 萬 5 千元、附設幼兒園學生活動費 35 萬 1 千元。
- 五、其他收入：本年度預算數為 2 萬 5 千元，主要為資源回收變賣收入 2 萬 5 千元。

貳、基金用途：

- 一、國民教育業務計畫：本年度預算數為 1 億 3,522 萬 6 千元，主要擬新購各科教學設備，充實各科教材，以提高教學效能，革新教學方法；辦理場地開放、藝文競賽、數位教學、科學推廣、學生輔導等項目，以期透過各項活動，強健學生身心體魄，增進學生生活智慧；配合校務推動行政處室支援工作，進而增進運作效能。
- 二、建築及設備業務計畫：本年度預算數為 50 萬元，包括其他設備 50 萬元，主要係辦理購置教學設備，以充實教學設施，改善教學環境，增進教學效能。

新北市板橋區文聖國民小學  
 新北市地方教育發展基金  
**現金流量預計表**  
 中華民國111年度

單位：新臺幣千元

項 目	預 算 數	說 明
業務活動之現金流量		
本期賸餘(短絀)	-300	
調整非現金項目	0	
流動資產淨減(淨增)	0	
流動負債淨增(淨減)	0	
業務活動之淨現金流入(流出)	-300	
其他活動之現金流量		
增加短期債務及其他負債	0	
增加其他負債	0	
增加其他資產	0	
增加其他資產	0	
其他活動之淨現金流入(流出)	0	
現金及約當現金之淨增(淨減)	-300	
期初現金及約當現金	11,990	
期末現金及約當現金	11,690	

註：

新北市板橋區文聖國民小學  
 新北市地方教育發展基金  
**基金來源明細表**  
 中 華 民 國 111年 度

單位：新臺幣千元

科目及業務項目	單 位	預 算 數			說 明
		數量 (業務量)	利(費)率	金 額	
勞務收入				500	
服務收入	年	1	500,000	500	場地租借(收支併列)
財產收入				168	
財產處分收入	年	1	5,000	5	財產報廢變賣收入
權利金收入	年	1	158,000	158	食品及文具委外販售權利金(收支併列)
利息收入	年	1	5,000	5	專戶利息收入
政府撥入收入				131,817	
公庫撥款收入	年	1	131,817,000	131,817	市庫撥款收入
教學收入				2,916	
學雜費收入	年	1	2,565,000	2,565	學費-幼兒園
學雜費收入	年	1	351,000	351	學生活動費(收支併列)-幼兒園
其他收入				25	
雜項收入	年	1	25,000	25	資源回收(收支併列)
總 計：				135,426	

新北市板橋區文聖國民小學  
新北市地方教育發展基金  
**基金用途明細表**  
中華民國111年度

單位：新臺幣千元

前年度 決算數	業務計畫及 用途別科目	本年度 預算數	上年度 預算數	計畫內容說明
137,555	53 國民教育計畫	135,226	132,822	
137,555	532 國民小學教育	135,226	132,822	
131,354	1 用人費用	127,459	125,255	
79,023	11 正式員額薪資	77,413	75,562	
74,793	113 職員薪金	75,983	73,918	教職員薪資
2,745		0	0	
1,485	114 工員工資	1,430	1,644	技工、工友及廚工薪資
3,603	12 聘僱及兼職人員薪資	1,688	1,672	
1,823	124 兼職人員酬金	52	37	補校兼職人員工作補助費-行政 鐘點費
1,780		0	0	
0		614	614	補校鐘點費
0		700	700	兼代課鐘點費
0		198	198	補校兼職人員工作補助費-兼職 費
0		72	72	補校導師費
0		52	51	國小兼任輔導教師減課鐘點費
830	13 超時工作報酬	776	776	
830	131 加班費	16	16	補校工友加班費
0		15	15	趕辦業務加班費
0		745	745	不休假加班費
17,424	15 獎金	16,493	16,493	
7,943	151 考績獎金	7,553	7,553	教職員工考績獎金
9,481	152 年終獎金	8,940	8,940	教職員工年終獎金
20,647	16 退休及卹償金	21,919	22,114	
749	161 職員退休及離職金	400	400	長期代理代課教師勞退準備金
19,829		7,391	6,657	教職員退撫基金提撥
0		14,128	15,057	教職員退休金、撫慰金、獎勵 金
15	162 工員退休及離職金	0	0	
54		0	0	
9,826	18 福利費	9,170	8,638	
7,709	181 分擔員工保險費	6,971	6,971	教職員工公保、勞保、健保
25	183 傷病醫藥費	151	139	教職員健康檢查費
564	18Y 其他福利費	0	0	
1,529		1,600	1,080	公教人員各項補助(婚喪及生育 補助、子女教育補助相關費用)
0		448	448	教職員休假補助費(10日內)
0	19 提繳費	0	0	
0	191 提繳工資墊償費用	0	0	
3,723	2 服務費用	4,453	4,190	
774	21 水電費	1,067	1,067	
164	212 工作場所電費	25	25	食品及文具委外販售權利金(收 支併列)-電費
533		880	880	電費

新北市板橋區文聖國民小學  
 新北市地方教育發展基金  
**基金用途明細表**  
 中華民國111年度

單位：新臺幣千元

前年度 決算數	業務計畫及 用途別科目	本年度 預算數	上年度 預算數	計畫內容說明
0212	工作場所電費	12	12	補校水電費-電費
78214	工作場所水費	150	150	水費
9722	<b>郵電費</b>	95	95	
17221	郵費	20	20	辦公費-郵資
6		0	0	
6222	電話費	0	0	
68		75	75	辦公費-電話費
4023	<b>旅運費</b>	116	17	
18231	國內旅費	12	12	辦公費-國內旅費
19		0	0	
0		99	0	辦公費-校外教學-國內旅費
3235	貨物運費	5	5	辦公費-運費
9024	<b>印刷裝訂與廣告費</b>	164	164	
90241	印刷及裝訂費	164	164	辦公費-印刷裝訂費
1,07225	<b>修理保養及保固費</b>	1,077	938	
0252	一般房屋修護費	100	100	房屋相關建物修繕
0		410	410	場地租借(收支併列)-房屋修護費
72255	機械及設備修護費	81	76	電腦設備及維護管理費
6		0	0	
856257	雜項設備修護費	27	27	飲水設備維護費
137		102	102	食品及文具委外販售權利金(收支併列)-雜項設備修護費
0		357	223	雜項設備修護費
1,47427	<b>一般服務費</b>	1,770	1,745	
6279	外包費	0	0	
372		60	60	校園保全服務費
0		624	624	庶務性工作委外辦理費用
74427D	計時與計件人員酬金	48	48	校園門禁安全維護費-僱用專人值勤2人加班費
19		90	90	場地租借(收支併列)-僱用專人值勤2人加班費
128		0	0	
3		0	0	
0		730	719	校園門禁安全維護費-僱用專人值勤2人薪資、保險、年終工作獎金及退職準備
20227F	體育活動費	218	204	教職員工文康活動費
7928	<b>專業服務費</b>	66	66	
0285	講課鐘點、稿費、出席審查及查詢費	15	15	食品及文具委外販售權利金(收支併列)-鐘點費
15		0	0	
30287	委託檢驗(定)試驗認證費	30	30	高低壓供電電氣技工維護費
2288	委託考選訓練費	0	0	

新北市板橋區文聖國民小學  
 新北市地方教育發展基金  
**基金用途明細表**  
 中華民國111年度

單位：新臺幣千元

前年度 決算數	業務計畫及 用途別科目	本年度 預算數	上年度 預算數	計畫內容說明
1128Y	其他專業服務費	0	0	
21		21	21	校園環境維護費用
9829	公共關係費	98	98	
98291	公共關係費	98	98	應業務需要加強公共關係之費用
1,4363	材料及用品費	1,502	1,557	
1,43632	用品消耗	1,502	1,557	
487321	辦公（事務）用品	18	18	補校辦公費
8		0	0	
0		416	395	辦公及教學用品
14322	報章雜誌	12	12	報章雜誌
122323	農業與園藝用品及環境美化費	0	0	
23328	醫療用品(非醫療院所使用)	0	0	
34		6	6	健康中心衛生保健費
0		31	31	口腔檢查及保健工作經費
4332Y	其他用品消耗	6	6	推動學校健康促進政策經費
250		404	404	各項活動費
455		25	30	資源回收(收支併列)-衛生相關用品
0		11	11	特教班教材編輯費
0		28	28	社團活動經費
0		351	351	學生活動費(收支併列)-幼兒園各項活動費
0		58	59	運動會相關經費
0		11	11	特教班常年事務費
0		54	124	辦公費-各項活動費
0		71	71	補校學生教材購置暨學習活動費
1834	租金、償債、利息及相關手續費	200	200	
18345	雜項設備租金	200	200	
128451	雜項設備租金	200	200	辦公費-雜項設備租金
55		0	0	
8587	會費、捐助、補助、分攤、照護、救濟與交流活動費	1,612	1,620	
571	會費	7	7	
1712	學術團體會費	0	0	
4713	職業團體會費	7	7	辦公費-會費
82272	捐助、補助與獎助	1,551	1,543	
15726	獎助學員生給與	16	16	食品及文具委外販售權利金(收支併列)-清寒學生獎助學金

新北市板橋區文聖國民小學  
 新北市地方教育發展基金  
**基金用途明細表**  
 中華民國111年度

單位：新臺幣千元

前年度 決算數	業務計畫及 用途別科目		本年度 預算數	上年度 預算數	計畫內容說明
649726 0 0		獎助學員生給與	6 32 1,314	10 34 1,314	國小原住民學生獎學金 國小低收入戶學生助學金 低收入戶、中低收入戶、身心 障礙及家庭突遭變故學生午餐 補助
15772Y 0 0 3074		其他捐助、補助與獎助	13 95 75 54	13 93 63 70	幼兒園兒童節禮物 教師節紀念品 國小兒童節禮物
22743 8744 175 1751		補貼、獎勵、慰問、照 護與救濟			
		獎勵費用	42	64	資深優良教師獎勵金
		慰問、照護及濟助金	12	6	退休(職)人員三節慰問金
		競賽及交流活動費	0	0	
		技能競賽	0	0	
4695M 405M2 405		建築及設備計畫	500	500	
		營建及修建工程	0	0	
		購建固定資產、無形資產 及非理財目的之長期投資	0	0	
4051 40513		購建固定資產	0	0	
		擴充改良房屋建築及設 備	0	0	
4295M4 4295		其他設備	500	500	
		購建固定資產、無形資產 及非理財目的之長期投資	500	500	
42951 88514 0		購建固定資產	500	500	
		購置機械及設備	0	0	
			60	60	充實各項教學及辦公設備
160516 182 0		購置雜項設備	20 300 120	20 300 120	充實學校館藏圖書 充實各項教學及辦公設備 雜項設備
138,024	總	計	135,726	133,322	



新北市板橋區文聖國民小學  
 新北市地方教育發展基金  
 單位（或計畫）成本分析表  
 中華民國 111 年度

單位：新臺幣千元

計 畫 別	單位	單位成本 (元)或 平 均 利 (費) 率	數量	預 算 數	說 明
國民教育計畫				135,226	
國民小學教育				135,226	
建築及設備計畫				500	
其他設備				500	
合 計				135,726	

新北市板橋區文聖國民小學  
 新北市地方教育發展基金  
 5 年來主要業務計畫分析表

中 華 民 國 111年 度

單位：新臺幣千元

年 度 及 項 目	單位	數量	單位成 本(元)或平 均利(費)率	預（決）算 數	說 明
本年度預算數				135,726	
國民教育計畫				135,226	
建築及設備計畫				500	
上年度預算數				133,322	
國民教育計畫				132,822	
建築及設備計畫				500	
前年度決算數				138,024	
國民教育計畫				137,555	
建築及設備計畫				469	
108年度決算數				134,764	
國民教育計畫				134,564	
建築及設備計畫				200	
107年度決算數				130,176	
國民教育計畫				129,807	
建築及設備計畫				369	

## 單位:人

註1：1.聘用及約僱人員係指基金按其法定組織編制，依「聘用人員聘用條例」及參照「行政院暨所屬機關約僱人員僱用辦法」之規定聘用或約僱人員，非依前開規定聘僱人員，概不列入本表。  
2.其他兼任人員係指有關機關兼辦基金業務之現職人員，應說明領有兼職酬金之人數。

註2：僱用專人值勤2人。

新  
北  
市  
板  
橋  
區  
新  
北  
市  
地  
方  
用  
人  
費  
用  
中  
華  
民  
國

[illegible]

「計時與計件人員酬金」科目編有僱用專人值勤868千元。

文聖國民小學  
教育發展基金  
彙計表  
111年度

單位：新臺幣千元

卹償金	資遣費	福 利 費				提繳費	合 計	兼任人員 用人費用	總 計
卹償金		分擔保 險費	傷病醫 藥費	提撥福 利金	其他				
		6,971	151		2,048		125,771	1,688	127,459
		6,971	151		2,048		125,771	1,688	127,459
		6,971	151		2,048		111,643		111,643
								1,688	1,688
							14,128		14,128

新北市板橋區  
 新北市地方  
**用人費用**  
 中華民國

科 目	正式員 額薪資	聘僱人 員薪資	超時工 作報酬	津 貼	獎 金			退休及
					年終獎金	考績獎金	其他	退休金
總 計	77,413		776		8,940	7,553		21,919
國民教育計畫	77,413		776		8,940	7,553		21,919
職員薪金	75,983							
工員工資	1,430							
兼職人員酬金								
加班費			776					
考績獎金						7,553		
年終獎金					8,940			
職員退休及離職金								21,919
分擔員工保險費								
傷病醫藥費								
其他福利費								

「計時與計件人員酬金」科目編有僱用專人值勤868千元。

文聖國民小學  
教育發展基金  
彙計表  
111年度

單位：新臺幣千元

卹償金	資遣費	福 利 費				提繳費	合 計	兼任人員 用人費用	總 計
		分擔保 險費	傷病醫 藥費	提撥福 利金	其他				
		6,971	151		2,048		125,771	1,688	127,459
		6,971	151		2,048		125,771	1,688	127,459
							75,983		75,983
							1,430		1,430
								1,688	1,688
							776		776
							7,553		7,553
							8,940		8,940
							21,919		21,919
		6,971					6,971		6,971
			151				151		151
					2,048		2,048		2,048

新北市板橋區文聖國民小學  
 新北市地方教育發展基金  
**各項費用彙計表**  
 中華民國111年度

單位：新臺幣千元

前 年 度 決 算 數	上 年 度 預 算 數	科 目	本 年 度 預 算 數				
			合 計	國民教育計畫	建築及設備計畫		
131,354	125,255	用人費用	127,459	127,459	0		
79,023	75,562	正式員額薪資	77,413	77,413	0		
77,538	73,918	職員薪金	75,983	75,983	0		
1,485	1,644	工員工資	1,430	1,430	0		
3,603	1,672	聘僱及兼職人員薪資	1,688	1,688	0		
3,603	1,672	兼職人員酬金	1,688	1,688	0		
830	776	超時工作報酬	776	776	0		
830	776	加班費	776	776	0		
17,424	16,493	獎金	16,493	16,493	0		
7,943	7,553	考績獎金	7,553	7,553	0		
9,481	8,940	年終獎金	8,940	8,940	0		
20,647	22,114	退休及卹償金	21,919	21,919	0		
20,578	22,114	職員退休及離職金	21,919	21,919	0		
69		工員退休及離職金	0	0	0		
9,826	8,638	福利費	9,170	9,170	0		
7,709	6,971	分擔員工保險費	6,971	6,971	0		
25	139	傷病醫藥費	151	151	0		
2,093	1,528	其他福利費	2,048	2,048	0		
		提繳費	0	0	0		
		提繳工資墊償費用	0	0	0		
3,723	4,190	服務費用	4,453	4,453	0		
774	1,067	水電費	1,067	1,067	0		
697	917	工作場所電費	917	917	0		
78	150	工作場所水費	150	150	0		
97	95	郵電費	95	95	0		
23	20	郵費	20	20	0		
74	75	電話費	75	75	0		
40	17	旅運費	116	116	0		
37	12	國內旅費	111	111	0		
3	5	貨物運費	5	5	0		



新北市板橋區文聖國民小學  
 新北市地方教育發展基金  
**各項費用彙計表**  
 中華民國111年度

單位：新臺幣千元

前 年 度 決 算 數	上 年 度 預 算 數	科 目	本 年 度 預 算 數				
			合 計	國民教育計畫	建築及設備計畫		
90	164	印刷裝訂與廣告費	164	164	0		
90	164	印刷及裝訂費	164	164	0		
1,072	938	修理保養及保固費	1,077	1,077	0		
	510	一般房屋修護費	510	510	0		
78	76	機械及設備修護費	81	81	0		
993	352	雜項設備修護費	486	486	0		
1,474	1,745	一般服務費	1,770	1,770	0		
378	684	外包費	684	684	0		
894	857	計時與計件人員酬金	868	868	0		
202	204	體育活動費	218	218	0		
79	66	專業服務費	66	66	0		
15	15	講課鐘點、稿費、出席審查及查詢費	15	15	0		
30	30	委託檢驗(定)試驗認證費	30	30	0		
2		委託考選訓練費	0	0	0		
32	21	其他專業服務費	21	21	0		
98	98	公共關係費	98	98	0		
98	98	公共關係費	98	98	0		
1,436	1,557	材料及用品費	1,502	1,502	0		
1,436	1,557	用品消耗	1,502	1,502	0		
495	413	辦公（事務）用品	434	434	0		
14	12	報章雜誌	12	12	0		
122		農業與園藝用品及環境美化費	0	0	0		
57	37	醫療用品(非醫療院所使用)	37	37	0		
748	1,095	其他用品消耗	1,019	1,019	0		
183	200	租金、償債、利息及相關手續費	200	200	0		
183	200	雜項設備租金	200	200	0		

新北市板橋區文聖國民小學  
 新北市地方教育發展基金  
**各項費用彙計表**  
 中華民國111年度

單位：新臺幣千元

前 年 度 決 算 數	上 年 度 預 算 數	科 目	本 年 度 預 算 數				
			合 計	國民教育計畫	建築及設備計畫		
183	200	雜項設備租金	200	200	0		
469	500	購建固定資產、無形資產及非理財目的之長期投資	500	0	500		
469	500	購建固定資產	500	0	500		
40		擴充改良房屋建築及設備	0	0	0		
88	60	購置機械及設備	60	0	60		
341	440	購置雜項設備	440	0	440		
858	1,620	會費、捐助、補助、分攤、照護、救濟與交流活動費	1,612	1,612	0		
5	7	會費	7	7	0		
1		學術團體會費	0	0	0		
4	7	職業團體會費	7	7	0		
822	1,543	捐助、補助與獎助	1,551	1,551	0		
665	1,374	獎助學員生給與	1,368	1,368	0		
157	169	其他捐助、補助與獎助	183	183	0		
30	70	補貼、獎勵、慰問、照護與救濟	54	54	0		
22	64	獎勵費用	42	42	0		
8	6	慰問、照護及濟助金	12	12	0		
1		競賽及交流活動費	0	0	0		
1		技能競賽	0	0	0		
138,024	133,322	合 計	135,726	135,226	500		

新北市板橋區文聖國民小學  
 新北市地方教育發展基金  
**補辦預算明細表**  
 中華民國111年度

單位：新臺幣千元

項 目	金 額	辦理年度	說 明
一、固定資產之建設、改良、擴充	598		
建築及設備計畫	598		
514購置機械及設備	147	110	110年教學專業化暨電腦教室環境改善計畫，依110年6月30日新北府教研資字第11011094521號函核准在案。
515購置交通及運輸設備	346	110	強化校園安全裝置-定址廣播系統設備增設，依110年5月7日新北府教工環字第11007991921號函核准在案。
516購置雜項設備	105	110	109學年度知動教室教學環境改善計畫，依110年6月18日新北府教特字第11009309421號函核准在案。

新北市板橋區文聖國民小學  
 新北市地方教育發展基金  
**預計平衡表**  
 中華民國111年12月31日

單位：新臺幣千元

109年12月31日 實 際 數	科 目	111年12月31日 預 計 數	110年12月31日 預 計 數	比較增減
4,327,916	資 產 合 計	4,327,316	4,327,616	-300
4,327,916	資 產	4,327,316	4,327,616	-300
12,290	流動資產	11,690	11,990	-300
12,290	現金	11,690	11,990	-300
12,290	銀行存款	11,690	11,990	-300
0	預付款項	0	0	0
0	預付費用	0	0	0
4,315,626	其他資產	4,315,626	4,315,626	0
4,315,626	什項資產	4,315,626	4,315,626	0
271	暫付及待結轉帳 項	271	271	0
4,315,355	代管資產	4,315,355	4,315,355	0
4,325,859	負 債	4,325,859	4,325,859	0
8,750	流動負債	8,750	8,750	0
8,750	應付款項	8,750	8,750	0
8,750	應付代收款	8,750	8,750	0
0	應付費用	0	0	0
4,317,109	其他負債	4,317,109	4,317,109	0
4,317,109	什項負債	4,317,109	4,317,109	0
1,753	存入保證金	1,753	1,753	0
4,315,355	應付代管資產	4,315,355	4,315,355	0
0	暫收及待結轉帳 項	0	0	0
2,057	基金餘額	1,457	1,757	-300
2,057	基金餘額	1,457	1,757	-300
2,057	基金餘額	1,457	1,757	-300
2,057	累積餘額	1,457	1,757	-300
4,327,916	負債及基金餘額合計	4,327,316	4,327,616	-300

信託代理與保證資產  
 保管品

292 信託代理與保證負債  
 292 應付保管品

292  
 292

新北市板橋區文聖國民小學

新北市地方教育發展基金

資本資產明細表

中華民國111年度

單位：新臺幣千元

項 目	取得成本 (期初餘額)	以前年度 累計折舊/ 長期投資 評價	本 年 度 變 動					本年度累 計折舊/長 期投資評 價變動數	期末餘額
			增 加		減 少		主要增減 原因說明		
			金 額	類型	金 額	類型			
非理財目的之長期投資									
土地									
土地改良物	266	176						17	73
房屋及建築									
機械及設備	12,692	10,480	60	(1)				1,170	1,102
交通及運輸設備	1,440	1,322						90	28
雜項設備	11,095	7,487	440	(1)				485	3,563
購建中固定資產									
租賃資產									
租賃權益改良									
電腦軟體									
權利									
發展中之無形資產									
其他無形資產									
遞耗資產									
其他									
合計	25,493	19,465	500					1,762	4,766

註：

