

中華民國114年度

新 北 市 總 預 算 案

新北市政府教育局主管

新北市地方教育發展基金
新北市板橋區文聖國民小學

附屬單位預算之分預算
(非營業部分)

新北市板橋區文聖國民小學編

新北市板橋區文聖國民小學
新北市地方教育發展基金
目 次
中 華 民 國 114 年度

一、業務計畫及預算說明.....	第	1	-	4	頁
二、預算主要表					
1、基金來源、用途及餘絀預計表.....	第	5	-	5	頁
2、基金來源、用途及餘絀預計表說明.....	第	6	-	6	頁
3、現金流量預計表.....	第	7	-	7	頁
三、預算明細表					
1、基金來源明細表.....	第	8	-	8	頁
2、基金用途明細表.....	第	9	-	12	頁
四、預算附表					
單位(或計畫)成本分析表.....	第	13	-	13	頁
五、預算參考表					
1、5年來主要業務計畫分析表.....	第	14	-	14	頁
2、員工人數彙計表.....	第	15	-	15	頁
3、用人費用彙計表-依人員別.....	第	16	-	17	頁
4、用人費用彙計表-依用途別.....	第	18	-	19	頁
5、各項費用彙計表.....	第	20	-	22	頁
六、附 錄					
1、預計平衡表.....	第	23	-	23	頁
2、資本資產明細表.....	第	24	-	24	頁

新 北 市 板 橋 區 文 聖 國 民 小 學

新 北 市 地 方 教 育 發 展 基 金

業務計畫及預算說明

中華民國 114 年度

壹、基金概況

一、設立宗旨及願景

- (一)本校依據「國民教育法」之規定辦理，以養成德、智、體、群、美五育均衡發展之健全國民為宗旨。
- (二)本校自 99 年度起依教育經費編列與管理法第 13 條規定設置「新北市地方教育發展基金」，以促進教育健全發展，提昇教育經費運用績效。

二、施政重點

- (一)培育五育兼備，多元性向發展之健全國民。
- (二)加強生活教育，引導人生正確價值方向和行為態度。
- (三)陶冶並平衡身心發展，促進並調和群己關係。
- (四)形塑優質化校園，發揮境教潛移默化功效。
- (五)發揮輔導效能，防止高關懷學生中輟，建立友善校園。

三、組織概況

本校設置校長 1 人，綜理全校校務，下設教務處、學務處、總務處、輔導室、附設幼兒園、人事室及會計室等單位，員額編制教師 102 人、教保員 6 人、職員 7 人、技工 1 人、工友 3 人、廚工 3 人，共計 123 人。

四、基金歸類及屬性

本基金係預算法第 4 條第 1 項第 2 款所定，特定收入來源，供特殊用途之特別收入基金，並編製附屬單位預算。

貳、業務計畫

單位：新臺幣千元

一、基金來源

來源別	本年度預算數	實施內容
財產收入	75	權利金收入 7 萬元、利息收入 5 千元。
政府撥入收入	153,923	公庫撥款收入 1 億 5,392 萬 3 千元。
規費收入	700	使用規費收入 70 萬元。
教學收入	3,081	學雜費收入 308 萬 1 千元。
其他收入	25	雜項收入 2 萬 5 千元。

二、基金用途

業務計畫	本年度預算數	實施內容
國民教育業務計畫	157,504	本年度預算編列 1 億 5,750 萬 4 千元，計有普通班 48 班、特教班 2 班、附設幼兒園 8 班，學前特教班 1 班，合計 59 班，學生人數 1,503 人；另有補校 3 班，學生人數 60 人；本計畫擬新購各科教學設備，充實各科教材，以提高教學效能，革新教學方法；辦理場地開放、藝文競賽、數位教學、科學推廣、學生輔導等項目，以期透過各項活動，強健學生身心體魄，增進學生生活智慧；配合校務推動行政處室支援工作，進而增進運作效能。
建築及設備業務計畫	700	本年度預算編列 70 萬元，計有其他設備 70 萬元，辦理購置教學設備，以充實教學設施，改善教學環境，增進教學效能。

參、預算概要

一、基金來源及用途之預計

(一)本年度基金來源 1 億 5,780 萬 4 千元，較上年度預算數 1 億 5,387 萬 2 千元，增加 393 萬 2 千元，約 2.56%，主要係政府撥入收入增加所致。

(二)本年度基金用途 1 億 5,820 萬 4 千元，較上年度預算數 1 億 5,437 萬 2 千元，增加 383 萬 2 千元，約 2.48%，主要係用人費用增加所致。

二、基金餘絀之預計

本年度基金來源及用途相抵後，差短為 40 萬元，較上年度預算數 50 萬元，減少 10 萬元，約 20.00%，將移用以前基金餘額 40 萬元支應。

三、補辦預算事項：無。

肆、以前年度計畫實施成果概述

一、前（112）年度計畫實施成果概述：基金來源決算數 1 億 6,186 萬 2,928 元，基金用途決算數 1 億 6,114 萬 1,665 元，賸餘數 72 萬 1,263 元。

二、上年度已過期間（113 年 1 月 1 日至 6 月 30 日止）計畫實施成果概述：

(一)基金來源部分：徵收及依法分配收入 8,000 元、勞務收入 21 萬 4,700 元、財產收入 9 萬 7,502 元、政府撥入收入 1 億 993 萬 1,360 元、教學收入 149 萬 3,100 元、其他收入 7,130 元。

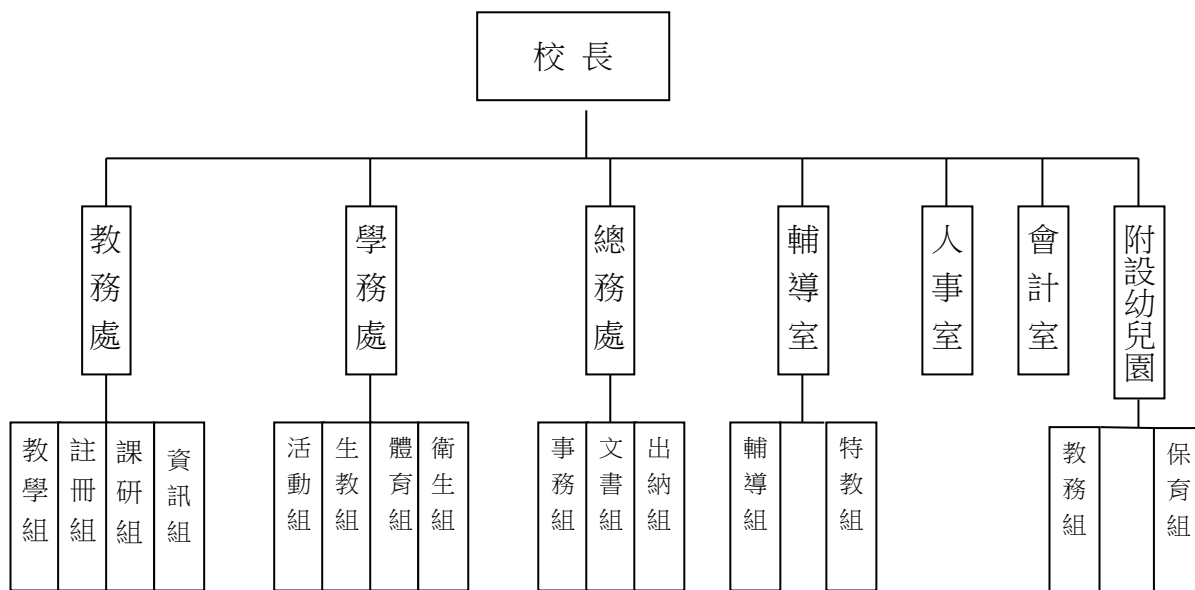
(二)基金用途部分：國民教育業務計畫 9,479 萬 9,027 元。

(三)總計 113 年上半年賸餘數 1,695 萬 2,765 元。

伍、組織系統圖

新北市板橋區文聖國民小學

組 織 系 統 圖



員額編制表																						
教育人員					公務人員												技工工友				編制員額總計	
總班級數	總教師人數	校長	教保員	專任運動教練	組長	幹事	護理師或護士	營養師	主任(人)	助理員(人)	書記(人)	人事管理員	主任(會)	佐理員(會)	會計員	留用人員	合計	技工	工友	廚工		合計
59	102	1	6		1	1	3		1				1				7	1	3	3	7	123

新北市板橋區文聖國民小學
 新北市地方教育發展基金
基金來源、用途及餘絀預計表
 中華民國114年度

單位：新臺幣千元

前年度決算數	項 目	本年度預算數	上年度預算數	比較增減(一)
161,863	基金來源	157,804	153,872	3,932
14	徵收及依法分配收入	0	0	0
14	違規罰款收入	0	0	0
689	勞務收入	0	556	-556
689	服務收入	0	556	-556
180	財產收入	75	75	0
14	財產處分收入	0	0	0
136	權利金收入	70	70	0
29	利息收入	5	5	0
157,860	政府撥入收入	153,923	150,135	3,788
157,860	公庫撥款收入	153,923	150,135	3,788
0	規費收入	700	0	700
0	使用規費收入	700	0	700
3,065	教學收入	3,081	3,081	0
3,065	學雜費收入	3,081	3,081	0
56	其他收入	25	25	0
56	雜項收入	25	25	0
161,142	基金用途	158,204	154,372	3,832
160,822	國民教育計畫	157,504	153,572	3,932
160,822	國民小學教育	157,504	153,572	3,932
320	建築及設備計畫	700	800	-100
277	營建及修建工程	0	0	0
0	交通及運輸設備	0	0	0
43	其他設備	700	800	-100
721	本期賸餘 (短絀一)	-400	-500	100
2,830	期初基金餘額	3,051	2,380	671
0	解繳公庫	0	0	0
3,551	期末基金餘額	2,651	1,880	771

備註：

新北市板橋區文聖國民小學
新北市地方教育發展基金
基金來源、用途及餘絀預計表說明
中華民國 114 年度

壹、基金來源：

- 一、財產收入：本年度預算數為 7 萬 5 千元，主要為食品及文具委外販售權利金 7 萬元、專戶利息收入 5 千元。
- 二、政府撥入收入：本年度預算數為 1 億 5,392 萬 3 千元，主要為市庫撥款收入 1 億 5,392 萬 3 千元。
- 三、規費收入：本年度預算數為 70 萬元，主要為場地租借收入 70 萬元。
- 四、教學收入：本年度預算數為 308 萬 1 千元，主要為附設幼兒園學費 273 萬元、附設幼兒園學生活動費 35 萬 1 千元。
- 五、其他收入：本年度預算數為 2 萬 5 千元，主要為資源回收變賣收入 2 萬 5 千元。

貳、基金用途：

- 一、國民教育業務計畫：本年度預算數為 1 億 5,750 萬 4 千元，主要擬新購各科教學設備，充實各科教材，以提高教學效能，革新教學方法；辦理場地開放、藝文競賽、數位教學、科學推廣、學生輔導等項目，以期透過各項活動，強健學生身心體魄，增進學生生活智慧；配合校務推動行政處室支援工作，進而增進運作效能。
- 二、建築及設備業務計畫：本年度預算數為 70 萬元，包括其他設備 70 萬元，主要係辦理購置教學設備，以充實教學設施，改善教學環境，增進教學效能。

新北市板橋區文聖國民小學
 新北市地方教育發展基金
現金流量預計表
 中華民國114年度

單位：新臺幣千元

項 目	預 算 數	說 明
業務活動之現金流量		
本期賸餘(短絀)	-400	
調整非現金項目	0	
流動資產淨減(淨增)	0	
流動負債淨增(淨減)	0	
業務活動之淨現金流入(流出)	-400	
其他活動之現金流量		
增加短期債務及其他負債	0	
增加其他負債	0	
增加其他資產	0	
增加其他資產	0	
其他活動之淨現金流入(流出)	0	
現金及約當現金之淨增(淨減)	-400	
期初現金及約當現金	29,111	
期末現金及約當現金	28,711	

註：

新北市板橋區文聖國民小學
 新北市地方教育發展基金
基金來源明細表
 中 華 民 國 114年 度

單位：新臺幣千元

科目及業務項目	單 位	預 算 數			說 明
		數量 (業務量)	利(費)率	金 額	
財產收入				75	
權利金收入	年	1	70,000	70	食品及文具委外販售權利金(收支併列)
利息收入	年	1	5,000	5	專戶利息收入
政府撥入收入				153,923	
公庫撥款收入	年	1	153,923,000	153,923	市庫撥款收入
規費收入				700	
使用規費收入	年	1	100,000	100	場地租借(收支併列)-設置太陽能光電發電系統獎勵金
使用規費收入	年	1	600,000	600	場地租借(收支併列)
教學收入				3,081	
學雜費收入	年	1	2,730,000	2,730	學費-幼兒園
學雜費收入	年	1	351,000	351	學生活動費(收支併列)-幼兒園
其他收入				25	
雜項收入	年	1	25,000	25	資源回收(收支併列)
總 計：				157,804	

新北市板橋區文聖國民小學
 新北市地方教育發展基金
基金用途明細表
 中華民國114年度

單位：新臺幣千元

前年度 決算數	業務計畫及 用途別科目	本年度 預算數	上年度 預算數	計畫內容說明
160,822	53 國民教育計畫	157,504	153,572	
160,822	532 國民小學教育	157,504	153,572	
154,704	1 用人費用	148,826	144,695	
95,278	11 正式員額薪資	97,188	95,188	
4,695	113 職員薪金	0	0	
89,495		95,758	93,758	教職員薪資
1,087	114 工員工資	1,430	1,430	技工、工友及廚工薪資
3,890	12 聘僱及兼職人員薪資	1,898	1,844	
1,852	124 兼職人員酬金	72	72	補校導師費
2,037		0	0	
0		52	52	補校兼職人員工作補助費-行政 鐘點費
0		900	900	兼代課鐘點費
0		622	622	補校鐘點費
0		54	0	國小兼任輔導教師減課鐘點費
0		198	198	補校兼職人員工作補助費-兼職 費
1,151	13 加（夜）班費	1,167	1,209	
0	131 延長工時加班費	16	16	補校工友延長工時加班費
0		0	15	
1,151	134 未休假加班費	1,151	1,178	未休假加班費
20,972	15 獎金	16,493	16,493	
9,973	151 考績獎金	7,553	7,553	教職員工考績獎金
10,999	152 年終獎金	8,940	8,940	教職員工年終獎金
22,320	16 退休及卹償金	22,441	20,122	
912	161 職員退休及離職金	400	400	長期代理代課教師退職準備金
21,264		8,760	7,983	教職員退撫基金提撥
0		13,281	11,739	教職員退休金、撫慰金、獎勵 金
89	162 工員退休及離職金	0	0	
54		0	0	
11,093	18 福利費	9,639	9,839	
9,356	181 分擔員工保險費	6,971	6,971	教職員工公保、勞保、健保
88	183 傷病醫藥費	250	250	教職員健康檢查費
391	18Y 其他福利費	448	448	教職員休假補助費(10日內)
1,258		1,970	2,170	公教人員各項補助(婚喪及生育 補助、子女教育補助相關費用)
1	19 提繳費	0	0	
1	191 提繳工資墊償費用	0	0	
3,484	2 服務費用	5,502	5,667	
491	21 水電費	1,083	1,757	
0	212 工作場所電費	0	674	
381		12	12	補校水電費-電費
0		21	21	食品及文具委外販售權利金(收 支併列)-電費

新北市板橋區文聖國民小學
新北市地方教育發展基金
基金用途明細表
中華民國114年度

單位：新臺幣千元

前年度 決算數	業務計畫及 用途別科目	本年度 預算數	上年度 預算數	計畫內容說明
0212	工作場所電費	900	900	電費
110214	工作場所水費	150	150	水費
10622	郵電費	95	95	
23221	郵費	20	20	辦公費-郵資
83222	電話費	75	75	辦公費-電話費
6123	旅運費	116	116	
61231	國內旅費	12	12	辦公費-國內旅費
0		99	99	辦公費-校外教學-國內旅費
0235	貨物運費	5	5	辦公費-運費
13124	印刷裝訂與廣告費	157	164	
131241	印刷及裝訂費	157	164	辦公費-印刷裝訂費
54525	修理保養及保固費	1,223	1,077	
0252	一般房屋修護費	80	80	房屋相關建物修繕
0		610	466	場地租借(收支併列)-房屋修護費
85255	機械及設備修護費	93	91	電腦設備及維護管理費
0257	雜項設備修護費	20	20	校園AED維護費
460		357	357	雜項設備修護費
0		35	35	食品及文具委外販售權利金(收支併列)-雜項設備修護費
0		28	28	飲水設備維護費
1,94027	一般服務費	2,645	2,302	
6279	外包費	0	0	
684		60	60	校園保全服務費
0		1,248	936	庶務性工作委外辦理費用
81827D	計時與計件人員酬金	842	808	校園門禁安全維護費-僱用專人值勤2人薪資、保險、年終工作獎金及退職準備金
199		0	0	
0		90	90	場地租借(收支併列)-僱用專人值勤2人加班費
0		48	48	校園門禁安全維護費-僱用專人值勤2人加班費
23327F	體育活動費	357	360	教職員工文康活動費
11228	專業服務費	85	58	
3285	講課鐘點、稿費、出席審查及查詢費	0	0	
0		7	7	食品及文具委外販售權利金(收支併列)-鐘點費
30287	委託檢驗(定)試驗認證費	30	30	高低壓供電電氣技工維護費
2128Y	其他專業服務費	21	21	校園環境維護費用
58		0	0	
0		27	0	飲水機水質檢測費用

新北市板橋區文聖國民小學
新北市地方教育發展基金
基金用途明細表
中華民國114年度

單位：新臺幣千元

前年度 決算數	業務計畫及 用途別科目	本年度 預算數	上年度 預算數	計畫內容說明
9829	公共關係費	98	98	
98291	公共關係費	98	98	首長特別費(8,200元*12月)(配合預算編列至千元)
1,4523	材料及用品費	1,533	1,583	
1,45232	用品消耗	1,533	1,583	
607321	辦公(事務)用品	18	18	補校辦公費
0		351	401	辦公及教學用品
7322	報章雜誌	12	12	訂閱圖書、報紙及雜誌相關費用
76323	農業與園藝用品及環境美化費	0	0	
3328	醫療用品(非醫療院所使用)	0	0	
36		6	6	健康中心衛生保健費
0		33	33	口腔檢查及保健工作經費
6832Y	其他用品消耗	6	6	推動學校健康促進政策經費
305		16	16	特教班教材編輯費
350		25	25	資源回收(收支併列)-衛生相關用品
0		351	351	學生活動費(收支併列)-幼兒園各項活動費
0		16	16	特教班常年事務費
0		30	30	社團活動經費
0		64	64	運動會相關經費
0		90	90	辦公費-各項活動費
0		444	444	各項活動費
0		71	71	補校學生教材購置費
1564	租金、償債、利息及相關手續費	200	200	
15645	雜項設備租金	200	200	
156451	雜項設備租金	200	200	辦公費-雜項設備租金
1,0257	會費、捐助、補助、分攤、照護、救濟與交流活動費	1,443	1,427	
371	會費	7	7	
3713	職業團體會費	7	7	辦公費-會費
92572	捐助、補助與獎助	1,353	1,368	
728726	獎助學員生給與	12	12	國小原住民學生獎學金
10		7	7	食品及文具委外販售權利金(收支併列)-清寒學生獎助學金
0		18	19	國小低收入戶學生助學金
0		1,110	1,125	低收入戶、中低收入戶、身心障礙及家庭突遭變故學生午餐補助

新北市板橋區文聖國民小學
 新北市地方教育發展基金
基金用途明細表
 中華民國114年度

單位：新臺幣千元

前年度 決算數	業務計畫及 用途別科目		本年度 預算數	上年度 預算數	計畫內容說明
18772Y		其他捐助、補助與獎助	13	13	幼兒園兒童節禮物
0			83	84	國小兒童節禮物
0			110	108	教師節紀念品
9774		補貼、獎勵、慰問、照 護與救濟	83	52	
45743		獎勵費用	59	28	資深優良教師獎勵金
32			0	0	
2744		慰問、照護及濟助金	0	0	
18			24	24	退休(職)人員三節慰問金
3205M		建築及設備計畫	700	800	
2775M2		營建及修建工程	0	0	
2775		購建固定資產、無形資 產、非理財目的之長期投 資及營舍與設施工程支出	0	0	
27751		購建固定資產	0	0	
277513		擴充改良房屋建築及設 備	0	0	
435M4		其他設備	700	800	
435		購建固定資產、無形資 產、非理財目的之長期投 資及營舍與設施工程支出	700	800	
4351		購建固定資產	700	800	
0514		購置機械及設備	100	200	充實各項教學及辦公設備
0			60	60	充實各項教學及辦公設備
23516		購置雜項設備	210	210	購置雜項設備
20			300	300	充實各項教學及辦公設備
0			30	30	充實學校館藏圖書
161,142	總	計	158,204	154,372	

新北市板橋區文聖國民小學
 新北市地方教育發展基金
單位（或計畫）成本分析表
 中 華 民 國 114年 度

單位：新臺幣千元

計 畫 別	單位	單位成本 (元) 或 平 均 利 (費) 率	數量	預 算 數	說 明
國民教育計畫				157,504	
國民小學教育				157,504	
建築及設備計畫				700	
其他設備				700	
合 計				158,204	

新北市板橋區文聖國民小學
 新北市地方教育發展基金
 5 年來主要業務計畫分析表

中 華 民 國 114 年 度

單位：新臺幣千元

年 度 及 項 目	單位	數量	單位成 本(元)或平 均利(費)率	預（決）算 數	說 明
本年度預算數				158,204	
國民教育計畫				157,504	
建築及設備計畫				700	
上年度預算數				154,372	
國民教育計畫				153,572	
建築及設備計畫				800	
前年度決算數				161,142	
國民教育計畫				160,822	
建築及設備計畫				320	
111年度決算數				155,026	
國民教育計畫				154,724	
建築及設備計畫				302	
110年度決算數				142,008	
國民教育計畫				141,102	
建築及設備計畫				907	

單位:人

註1：1.聘用及約僱人員係指基金按其法定組織編制，依「聘用人員聘用條例」及「行政院與所屬中央及地方各機關 約僱人員僱用辦法」規定聘用或約僱之人員，非依前開規定之聘僱人員，概不列入本表。
2.其他兼任人員係指有關機關兼辦基金業務之現職人員，應說明領有兼職酬金之人數。

註2：僱用專人值勤2人。

新
北
市
板
橋
區
新
北
市
地
方
用
人
費
用
中
華
民
國

[illegible]

1、「計時與計件人員酬金」：僱用專人值勤980千元。

2、考績獎金：依公務人員考績法第7、8、12條暨公立高級中等以下學校教師成績考核辦法第4條等規定，預算人數117人，預算金額為7,553千元。年終獎金：依據行政院各年度訂定之軍公教人員年終工作獎金發給注意事項，預算人數119人，預算金額為8,940千元。

文聖國民小學
教育發展基金
彙計表
114年度

單位：新臺幣千元

卹償金	資遣費	福 利 費				提繳費	合 計	兼任人員 用人費用	總 計
		分擔保 險費	傷病醫 藥費	提撥福 利金	其他				
		6,971	250		2,418		146,928	1,898	148,826
		6,971	250		2,418		146,928	1,898	148,826
		6,971	250		2,418		133,647		133,647
								1,898	1,898
							13,281		13,281

新北市板橋區
新北市地方
用人費用
中華民國

科 目	正式員 額薪資	聘僱人 員薪資	加(夜) 班費	津 貼	獎 金			退休及
					年終獎金	考績獎金	其他	退休金
總 計	97,188		1,167		8,940	7,553		22,441
國民教育計畫	97,188		1,167		8,940	7,553		22,441
職員薪金	95,758							
工員工資	1,430							
兼職人員酬金								
延長工時加班費			16					
未休假加班費			1,151					
考績獎金						7,553		
年終獎金					8,940			
職員退休及離職金								22,441
分擔員工保險費								
傷病醫藥費								
其他福利費								

1、「計時與計件人員酬金」：僱用專人值勤980千元。

2、考績獎金：依公務人員考績法第7、8、12條暨公立高級中等以下學校教師成績考核辦法第4條等規定，預算人數117人，預算金額為7,553千元。年終獎金：依據行政院各年度訂定之軍公教人員年終工作獎金發給注意事項，預算人數119人，預算金額為8,940千元。

文聖國民小學
教育發展基金
彙計表
114年度

單位：新臺幣千元

卹償金	資遣費	福 利 費				提繳費	合 計	兼任人員 用人費用	總 計
		分擔保 險費	傷病醫 藥費	提撥福 利金	其他				
		6,971	250		2,418		146,928	1,898	148,826
		6,971	250		2,418		146,928	1,898	148,826
							95,758		95,758
							1,430		1,430
								1,898	1,898
							16		16
							1,151		1,151
							7,553		7,553
							8,940		8,940
							22,441		22,441
		6,971					6,971		6,971
			250				250		250
					2,418		2,418		2,418

新北市板橋區文聖國民小學
 新北市地方教育發展基金
各項費用彙計表
 中華民國114年度

單位：新臺幣千元

前 年 度 決 算 數	上 年 度 預 算 數	科 目	本 年 度 預 算 數				
			合 計	國民教育計畫	建築及設備計畫		
154,704	144,695	用人費用	148,826	148,826	0		
95,278	95,188	正式員額薪資	97,188	97,188	0		
94,191	93,758	職員薪金	95,758	95,758	0		
1,087	1,430	工員工資	1,430	1,430	0		
3,890	1,844	聘僱及兼職人員薪資	1,898	1,898	0		
3,890	1,844	兼職人員酬金	1,898	1,898	0		
1,151	1,209	加（夜）班費	1,167	1,167	0		
	31	延長工時加班費	16	16	0		
1,151	1,178	未休假加班費	1,151	1,151	0		
20,972	16,493	獎金	16,493	16,493	0		
9,973	7,553	考績獎金	7,553	7,553	0		
10,999	8,940	年終獎金	8,940	8,940	0		
22,320	20,122	退休及卹償金	22,441	22,441	0		
22,176	20,122	職員退休及離職金	22,441	22,441	0		
144		工員退休及離職金	0	0	0		
11,093	9,839	福利費	9,639	9,639	0		
9,356	6,971	分擔員工保險費	6,971	6,971	0		
88	250	傷病醫藥費	250	250	0		
1,649	2,618	其他福利費	2,418	2,418	0		
1		提繳費	0	0	0		
1		提繳工資墊償費用	0	0	0		
3,484	5,667	服務費用	5,502	5,502	0		
491	1,757	水電費	1,083	1,083	0		
381	1,607	工作場所電費	933	933	0		
110	150	工作場所水費	150	150	0		
106	95	郵電費	95	95	0		
23	20	郵費	20	20	0		
83	75	電話費	75	75	0		
61	116	旅運費	116	116	0		
61	111	國內旅費	111	111	0		

新北市板橋區文聖國民小學
 新北市地方教育發展基金
各項費用彙計表
 中華民國114年度

單位：新臺幣千元

前 決 算 數	上 年 度 預 算 數	科 目	本 年 度 預 算 數				
			合 計	國民教育計畫	建築及設備計畫		
	5	貨物運費	5	5	0		
131	164	印刷裝訂與廣告費	157	157	0		
131	164	印刷及裝訂費	157	157	0		
545	1,077	修理保養及保固費	1,223	1,223	0		
	546	一般房屋修護費	690	690	0		
85	91	機械及設備修護費	93	93	0		
460	440	雜項設備修護費	440	440	0		
1,940	2,302	一般服務費	2,645	2,645	0		
690	996	外包費	1,308	1,308	0		
1,017	946	計時與計件人員酬金	980	980	0		
233	360	體育活動費	357	357	0		
112	58	專業服務費	85	85	0		
3	7	講課鐘點、稿費、出席審查及查詢費	7	7	0		
30	30	委託檢驗(定)試驗認證費	30	30	0		
79	21	其他專業服務費	48	48	0		
98	98	公共關係費	98	98	0		
98	98	公共關係費	98	98	0		
1,452	1,583	材料及用品費	1,533	1,533	0		
1,452	1,583	用品消耗	1,533	1,533	0		
607	419	辦公（事務）用品	369	369	0		
7	12	報章雜誌	12	12	0		
76		農業與園藝用品及環境美化費	0	0	0		
39	39	醫療用品(非醫療院所使用)	39	39	0		
723	1,113	其他用品消耗	1,113	1,113	0		
156	200	租金、償債、利息及相關手續費	200	200	0		
156	200	雜項設備租金	200	200	0		

新北市板橋區文聖國民小學
 新北市地方教育發展基金
各項費用彙計表
 中華民國114年度

單位：新臺幣千元

前 年 度 決 算 數	上 年 度 預 算 數	科 目	本 年 度 預 算 數				
			合 計	國民教育計畫	建築及設備計畫		
156	200	雜項設備租金	200	200	0		
320	800	購建固定資產、無形資產、非理財目的之長期投資及營舍與設施工程支出	700	0	700		
320	800	購建固定資產	700	0	700		
277		擴充改良房屋建築及設備	0	0	0		
	260	購置機械及設備	160	0	160		
43	540	購置雜項設備	540	0	540		
1,025	1,427	會費、捐助、補助、分攤、照護、救濟與交流活動費	1,443	1,443	0		
3	7	會費	7	7	0		
3	7	職業團體會費	7	7	0		
925	1,368	捐助、補助與獎助	1,353	1,353	0		
738	1,163	獎助學員生給與	1,147	1,147	0		
187	205	其他捐助、補助與獎助	206	206	0		
97	52	補貼、獎勵、慰問、照護與救濟	83	83	0		
77	28	獎勵費用	59	59	0		
20	24	慰問、照護及濟助金	24	24	0		
161,142	154,372	合 計	158,204	157,504	700		

新北市板橋區文聖國民小學
 新北市地方教育發展基金
預計平衡表
 中華民國114年12月31日

單位：新臺幣千元

112年12月31日 實 際 數	科 目	114年12月31日 預 計 數	113年12月31日 預 計 數	比較增減
29,737	資 產 合 計	28,837	29,237	-400
29,737	資 產	28,837	29,237	-400
29,611	流動資產	28,711	29,111	-400
29,611	現金	28,711	29,111	-400
29,611	銀行存款	28,711	29,111	-400
0	預付款項	0	0	0
0	預付費用	0	0	0
125	其他資產	125	125	0
125	什項資產	125	125	0
125	暫付及待結轉帳 項	125	125	0
4,973,848	代管資產	4,973,848	4,973,848	0
-4,973,848	應付代管資產	-4,973,848	-4,973,848	0
26,186	負 債	26,186	26,186	0
22,942	流動負債	22,942	22,942	0
22,942	應付款項	22,942	22,942	0
22,942	應付代收款	22,942	22,942	0
0	應付費用	0	0	0
3,244	其他負債	3,244	3,244	0
3,244	什項負債	3,244	3,244	0
3,244	存入保證金	3,244	3,244	0
0	暫收及待結轉帳 項	0	0	0
3,551	基金餘額	2,651	3,051	-400
3,551	基金餘額	2,651	3,051	-400
3,551	基金餘額	2,651	3,051	-400
3,551	累積餘額	2,651	3,051	-400
29,737	負債及基金餘額合計	28,837	29,237	-400

信託代理與保證資產
 保管品

0 信託代理與保證負債
 0 應付保管品

0
 0

新北市板橋區文聖國民小學

新北市地方教育發展基金

資本資產明細表

中華民國114年度

單位：新臺幣千元

項 目	取得成本 (期初餘額)	以前年度 累計折舊/ 長期投資 評價	本 年 度 變 動					本年度累 計折舊/長 期投資評 價變動數	期末餘額
			增 加		減 少		主要增減 原因說明		
			金 額	類型	金 額	類型			
非理財目的之長期投資									
土地									
土地改良物	266	228						17	21
房屋及建築									
機械及設備	18,336	12,483	160	(1)				1,639	4,374
交通及運輸設備	1,882	1,296						181	405
雜項設備	19,089	8,916	540	(1)				1,561	9,152
購建中固定資產									
租賃資產									
租賃權益改良									
電腦軟體	91				18	(11)			73
權利									
發展中之無形資產									
其他無形資產									
遞耗資產									
其他									
合計	39,664	22,923	700		18			3,398	14,025

註：