

中華民國113年度

# 新 北 市 總 預 算 案

新北市政府教育局主管

新北市地方教育發展基金  
新北市板橋區文聖國民小學

附屬單位預算之分預算  
(非營業部分)

新北市板橋區文聖國民小學編



新北市板橋區文聖國民小學  
新北市地方教育發展基金  
目 次  
中 華 民 國 113 年度

一、業務計畫及預算說明.....	第	1	-	4	頁
二、預算主要表					
1、基金來源、用途及餘絀預計表.....	第	5	-	5	頁
2、基金來源、用途及餘絀預計表說明.....	第	6	-	6	頁
3、現金流量預計表.....	第	7	-	7	頁
三、預算明細表					
1、基金來源明細表.....	第	8	-	8	頁
2、基金用途明細表.....	第	9	-	12	頁
四、預算附表					
單位(或計畫)成本分析表.....	第	13	-	13	頁
五、預算參考表					
1、5年來主要業務計畫分析表.....	第	14	-	14	頁
2、員工人數彙計表.....	第	15	-	15	頁
3、用人費用彙計表-依人員別.....	第	16	-	17	頁
4、用人費用彙計表-依用途別.....	第	18	-	19	頁
5、各項費用彙計表.....	第	20	-	22	頁
六、附 錄					
1、預計平衡表.....	第	23	-	23	頁
2、資本資產明細表.....	第	24	-	24	頁



# 新 北 市 板 橋 區 文 聖 國 民 小 學

## 新 北 市 地 方 教 育 發 展 基 金

### 業務計畫及預算說明

中華民國 113 年度

#### 壹、基金概況

##### 一、設立宗旨及願景

- (一)本校依據「國民教育法」之規定辦理，以養成德、智、體、群、美五育均衡發展之健全國民為宗旨。
- (二)本校自 99 年度起依教育經費編列與管理法第 13 條規定設置「新北市地方教育發展基金」，以促進教育健全發展，提昇教育經費運用績效。

##### 二、施政重點

- (一)培育五育兼備，多元性向發展之健全國民。
- (二)加強生活教育，引導人生正確價值方向和行為態度。
- (三)陶冶並平衡身心發展，促進並調和群己關係。
- (四)形塑優質化校園，發揮境教潛移默化功效。
- (五)發揮輔導效能，防止高關懷學生中輟，建立友善校園。

##### 三、組織概況

本校設置校長 1 人，綜理全校校務，下設教務處、學務處、總務處、輔導室、附設幼兒園、人事室及會計室等單位，員額編制教師 103 人、教保員 6 人、職員 7 人、技工 1 人、工友 3 人、廚工 3 人，共計 124 人。

##### 四、基金歸類及屬性

本基金係預算法第 4 條第 1 項第 2 款所定，特定收入來源，供特殊用途之特別收入基金，並編製附屬單位預算。

## 貳、業務計畫

單位：新臺幣千元

### 一、基金來源

來源別	本年度預算數	實施內容
勞務收入	556	服務收入 55 萬 6 千元。
財產收入	75	權利金收入 7 萬元、利息收入 5 千元。
政府撥入收入	150,135	公庫撥款收入 1 億 5,013 萬 5 千元。
教學收入	3,081	學雜費收入 308 萬 1 千元。
其他收入	25	雜項收入 2 萬 5 千元。

### 二、基金用途

業務計畫	本年度預算數	實施內容
國民教育業務計畫	153,572	本年度預算編列 1 億 5,357 萬 2 千元，計有普通班 49 班、特教班 2 班、附設幼兒園 8 班，學前特教班 1 班，合計 60 班，學生人數 1,553 人；另有補校 3 班，學生人數 60 人；本計畫擬新購各科教學設備，充實各科教材，以提高教學效能，革新教學方法；辦理場地開放、藝文競賽、數位教學、科學推廣、學生輔導等項目，以期透過各項活動，強健學生身心體魄，增進學生生活智慧；配合校務推動行政處室支援工作，進而增進運作效能。
建築及設備業務計畫	800	本年度預算編列 80 萬元，計有其他設備 80 萬元，辦理購置教學設備，以充實教學設施，改善教學環境，增進教學效能。

## 參、預算概要

### 一、基金來源及用途之預計

(一)本年度基金來源 1 億 5,387 萬 2 千元，較上年度預算數 1 億 4,766 萬 9 千元，增加 620 萬 3 千元，約 4.20%，主要係政府撥入收入增加所致。

(二)本年度基金用途 1 億 5,437 萬 2 千元，較上年度預算數 1 億 4,811 萬 9 千元，增加 625 萬 3 千元，約 4.22%，主要係用人費用增加所致。

### 二、基金餘絀之預計

本年度基金來源及用途相抵後，差短為 50 萬元，較上年度預算數 45 萬元，增加 5 萬元，約 11.11%，將移用以前基金餘額 50 萬元支應。

### 三、補辦預算事項：無。

## 肆、以前年度計畫實施成果概述

一、前(111)年度計畫實施成果概述：基金來源決算數 1 億 5,596 萬 2,038 元，基金用途決算數 1 億 5,502 萬 5,986 元，賸餘數 93 萬 6,052 元。

二、上年度已過期間(112 年 1 月 1 日至 6 月 30 日止)計畫實施成果概述：

(一)基金來源部分：徵收及依法分配收入 6,000 元、勞務收入 23 萬 1,248 元、財產收入 7 萬 8,090 元、政府撥入收入 1 億 188 萬 6,736 元、教學收入 154 萬 500 元、其他收入 3 萬 7,805 元。

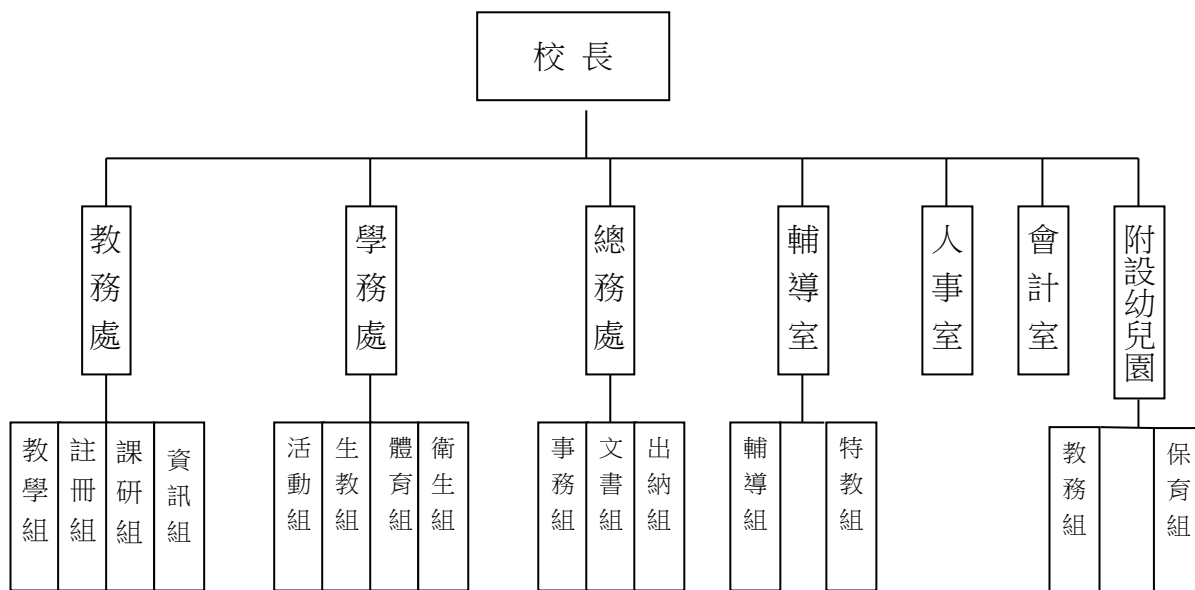
(二)基金用途部分：國民教育業務計畫 8,878 萬 1,329 元、建築及設備業務計畫 19 萬 8,051 元。

(三)總計 112 年上半年賸餘數 1,480 萬 999 元。

## 伍、組織系統圖

### 新北市板橋區文聖國民小學

#### 組 織 系 統 圖



員額編制表																						
教育人員					公務人員												技工工友				編制員額總計	
總班級數	總教師人數	校長	教保員	專任運動教練	組長	幹事	護理師或護士	營養師	主任(人)	助理員(人)	書記(人)	人事管理員	主任(會)	佐理員(會)	會計員	留用人員	合計	技工	工友	廚工		合計
60	103	1	6		1	1	3		1				1				7	1	3	3	7	124



新北市板橋區文聖國民小學  
 新北市地方教育發展基金  
**基金來源、用途及餘絀預計表**  
 中華民國113年度

單位：新臺幣千元

前年度決算數	項 目	本年度預算數	上年度預算數	比較增減(一)
155,962	基金來源	153,872	147,669	6,203
18	徵收及依法分配收入	0	0	0
18	違規罰款收入	0	0	0
338	勞務收入	556	556	0
338	服務收入	556	556	0
144	財產收入	75	168	-93
8	財產處分收入	0	5	-5
127	權利金收入	70	158	-88
9	利息收入	5	5	0
152,261	政府撥入收入	150,135	144,004	6,131
152,261	公庫撥款收入	150,135	144,004	6,131
3,105	教學收入	3,081	2,916	165
3,105	學雜費收入	3,081	2,916	165
97	其他收入	25	25	0
97	雜項收入	25	25	0
155,026	基金用途	154,372	148,119	6,253
154,724	國民教育計畫	153,572	147,369	6,203
154,724	國民小學教育	153,572	147,369	6,203
302	建築及設備計畫	800	750	50
100	營建及修建工程	0	0	0
0	交通及運輸設備	0	0	0
202	其他設備	800	750	50
936	本期賸餘（短絀－）	-500	-450	-50
1,894	期初基金餘額	2,380	1,594	786
0	解繳公庫	0	0	0
2,830	期末基金餘額	1,880	1,144	736

備註：

新北市板橋區文聖國民小學  
新北市地方教育發展基金  
基金來源、用途及餘絀預計表說明  
中華民國 113 年度

壹、基金來源：

- 一、勞務收入：本年度預算數為 55 萬 6 千元，主要為場地租借收入 55 萬 6 千元。
- 二、財產收入：本年度預算數為 7 萬 5 千元，主要為食品及文具委外販售權利金 7 萬元、專戶利息收入 5 千元。
- 三、政府撥入收入：本年度預算數為 1 億 5,013 萬 5 千元，主要為市庫撥款收入 1 億 5,013 萬 5 千元。
- 四、教學收入：本年度預算數為 308 萬 1 千元，主要為附設幼兒園學費 273 萬元、附設幼兒園學生活動費 35 萬 1 千元。
- 五、其他收入：本年度預算數為 2 萬 5 千元，主要為資源回收變賣收入 2 萬 5 千元。

貳、基金用途：

- 一、國民教育業務計畫：本年度預算數為 1 億 5,357 萬 2 千元，主要擬新購各科教學設備，充實各科教材，以提高教學效能，革新教學方法；辦理場地開放、藝文競賽、數位教學、科學推廣、學生輔導等項目，以期透過各項活動，強健學生身心體魄，增進學生生活智慧；配合校務推動行政處室支援工作，進而增進運作效能。
- 二、建築及設備業務計畫：本年度預算數為 80 萬元，包括其他設備 80 萬元，主要係辦理購置教學設備，以充實教學設施，改善教學環境，增進教學效能。

新北市板橋區文聖國民小學  
 新北市地方教育發展基金  
**現金流量預計表**  
 中華民國113年度

單位：新臺幣千元

項 目	預 算 數	說 明
業務活動之現金流量		
本期賸餘(短絀)	-500	
調整非現金項目	0	
流動資產淨減(淨增)	0	
流動負債淨增(淨減)	0	
業務活動之淨現金流入(流出)	-500	
其他活動之現金流量		
增加短期債務及其他負債	0	
增加其他負債	0	
增加其他資產	0	
增加其他資產	0	
其他活動之淨現金流入(流出)	0	
現金及約當現金之淨增(淨減)	-500	
期初現金及約當現金	16,816	
期末現金及約當現金	16,316	

註：

新北市板橋區文聖國民小學  
 新北市地方教育發展基金  
**基金來源明細表**  
 中 華 民 國 113年 度

單位：新臺幣千元

科目及業務項目	單 位	預 算 數			說 明
		數量 (業務量)	利(費)率	金 額	
勞務收入				556	
服務收入	年	1	556,000	556	場地租借(收支併列)
財產收入				75	
權利金收入	年	1	70,000	70	食品及文具委外販售權利金(收支併列)
利息收入	年	1	5,000	5	專戶利息收入
政府撥入收入				150,135	
公庫撥款收入	年	1	150,135,000	150,135	市庫撥款收入
教學收入				3,081	
學雜費收入	年	1	351,000	351	學生活動費(收支併列)-幼兒園
學雜費收入	年	1	2,730,000	2,730	學費-幼兒園
其他收入				25	
雜項收入	年	1	25,000	25	資源回收(收支併列)
總 計：				153,872	

新北市板橋區文聖國民小學  
新北市地方教育發展基金  
**基金用途明細表**  
中華民國113年度

單位：新臺幣千元

前年度 決算數	業務計畫及 用途別科目	本年度 預算數	上年度 預算數	計畫內容說明
154,724	53 國民教育計畫	153,572	147,369	
154,724	532 國民小學教育	153,572	147,369	
148,425	1 用人費用	144,695	139,859	
91,191	11 正式員額薪資	95,188	89,942	
86,347	113 職員薪金	93,758	88,512	教職員薪資
3,615		0	0	
1,229	114 工員工資	1,430	1,430	技工、工友及廚工薪資
3,438	12 聘僱及兼職人員薪資	1,844	1,888	
1,538	124 兼職人員酬金	0	0	
1,900		198	198	補校兼職人員工作補助費-兼職費
0		72	72	補校導師費
0		52	52	補校兼職人員工作補助費-行政鐘點費
0		622	614	補校鐘點費
0		0	52	
0		900	900	兼代課鐘點費
1,178	13 加(夜)班費	1,209	1,107	
0	131 延長工時加班費	15	15	趕辦業務加班費
0		16	16	補校工友延長工時加班費
1,178	134 未休假加班費	1,178	1,076	未休假加班費
19,432	15 獎金	16,493	16,493	
9,250	151 考績獎金	7,553	7,553	教職員工考績獎金
10,182	152 年終獎金	8,940	8,940	教職員工年終獎金
21,634	16 退休及卹償金	20,122	21,122	
836	161 職員退休及離職金	400	400	長期代理代課教師退職準備金
20,748		7,983	7,983	教職員退撫基金提撥
0		11,739	12,739	教職員退休金、撫慰金、獎勵金
50	162 工員退休及離職金	0	0	
11,550	18 福利費	9,839	9,307	
8,862	181 分擔員工保險費	6,971	6,971	教職員工公保、勞保、健保
65	183 傷病醫藥費	250	240	教職員健康檢查費
473	18Y 其他福利費	0	0	
2,150		2,170	1,648	公教人員各項補助(婚喪及生育補助、子女教育補助相關費用)
0		448	448	教職員休假補助費(10日內)
1	19 提繳費	0	0	
1	191 提繳工資墊償費用	0	0	
4,028	2 服務費用	5,667	4,574	
1,097	21 水電費	1,757	1,067	
0	212 工作場所電費	674	0	學校教室冷氣電費
0		21	25	食品及文具委外販售權利金(收支併列)-電費

新北市板橋區文聖國民小學  
新北市地方教育發展基金  
**基金用途明細表**  
中華民國113年度

單位：新臺幣千元

前年度 決算數	業務計畫及 用途別科目	本年度 預算數	上年度 預算數	計畫內容說明
983212	工作場所電費	900	880	電費
0		12	12	補校水電費-電費
114214	工作場所水費	150	150	水費
11222	<b>郵電費</b>	95	95	
25221	郵費	20	20	辦公費-郵資
87222	電話費	75	75	辦公費-電話費
2523	<b>旅運費</b>	116	116	
25231	國內旅費	12	12	辦公費-國內旅費
0		99	99	辦公費-校外教學-國內旅費
0235	貨物運費	5	5	辦公費-運費
7724	<b>印刷裝訂與廣告費</b>	164	164	
77241	印刷及裝訂費	164	164	辦公費-印刷裝訂費
57625	<b>修理保養及保固費</b>	1,077	1,138	
0252	一般房屋修護費	80	100	房屋相關建物修繕
0		466	466	場地租借(收支併列)-房屋修護費
2255	機械及設備修護費	0	0	
81		91	85	電腦設備及維護管理費
0257	雜項設備修護費	20	0	校園AED維護費
493		357	357	雜項設備修護費
0		35	102	食品及文具委外販售權利金(收支併列)-雜項設備修護費
0		28	28	飲水設備維護費
1,97927	<b>一般服務費</b>	2,302	1,830	
6279	外包費	0	0	
676		60	60	校園保全服務費
0		936	624	庶務性工作委外辦理費用
77827D	計時與計件人員酬金	48	48	校園門禁安全維護費-僱用專人值勤2人加班費
301		0	0	
0		90	90	場地租借(收支併列)-僱用專人值勤2人加班費
0		808	770	校園門禁安全維護費-僱用專人值勤2人薪資、保險、年終工作獎金及退職準備金
21827F	體育活動費	360	238	教職員工文康活動費
6328	<b>專業服務費</b>	58	66	
0285	講課鐘點、稿費、出席審查及查詢費	7	15	食品及文具委外販售權利金(收支併列)-鐘點費
5		0	0	
6287	委託檢驗(定)試驗認證費	0	0	
24		30	30	高低壓供電電氣技工維護費
2128Y	其他專業服務費	21	21	校園環境維護費用
7		0	0	

新北市板橋區文聖國民小學  
 新北市地方教育發展基金  
**基金用途明細表**  
 中華民國113年度

單位：新臺幣千元

前年度 決算數	業務計畫及 用途別科目	本年度 預算數	上年度 預算數	計畫內容說明
9829	<b>公共關係費</b>	98	98	
98291	公共關係費	98	98	應業務需要加強公共關係之費用
1,2273	<b>材料及用品費</b>	1,583	1,533	
1,22732	<b>用品消耗</b>	1,583	1,533	
285321	辦公（事務）用品	18	18	補校辦公費
0		401	401	辦公及教學用品
7322	報章雜誌	12	12	訂閱圖書、報紙及雜誌相關費用
135323	農業與園藝用品及環境美化費	0	0	
37328	醫療用品(非醫療院所使用)	6	6	健康中心衛生保健費
0		33	33	口腔檢查及保健工作經費
6432Y	其他用品消耗	6	6	推動學校健康促進政策經費
403		351	351	學生活動費(收支併列)-幼兒園各項活動費
297		444	404	各項活動費
0		71	71	補校學生教材購置費
0		25	25	資源回收(收支併列)-衛生相關用品
0		30	29	社團活動經費
0		64	62	運動會相關經費
0		16	16	特教班教材編輯費
0		16	16	特教班常年事務費
0		90	83	辦公費-各項活動費
1694	<b>租金、償債、利息及相關手續費</b>	200	200	
16945	<b>雜項設備租金</b>	200	200	
169451	雜項設備租金	200	200	辦公費-雜項設備租金
8757	<b>會費、捐助、補助、分攤、照護、救濟與交流活動費</b>	1,427	1,203	
371	<b>會費</b>	7	7	
3713	職業團體會費	7	7	辦公費-會費
80672	<b>捐助、補助與獎助</b>	1,368	1,133	
14726	獎助學員生給與	7	16	食品及文具委外販售權利金(收支併列)-清寒學生獎助學金
610		12	6	國小原住民學生獎學金
0		19	26	國小低收入戶學生助學金
0		1,125	893	低收入戶、中低收入戶、身心障礙及家庭突遭變故學生午餐補助
18272Y	其他捐助、補助與獎助	13	13	幼兒園兒童節禮物

新北市板橋區文聖國民小學  
 新北市地方教育發展基金  
**基金用途明細表**  
 中華民國113年度

單位：新臺幣千元

前年度 決算數	業務計畫及 用途別科目	本年度 預算數	上年度 預算數	計畫內容說明
072Y	其他捐助、補助與獎助	84	75	國小兒童節禮物
0		108	104	教師節紀念品
6674	補貼、獎勵、慰問、照 護與救濟	52	63	
42743	獎勵費用	28	45	資深優良教師獎勵金
10		0	0	
2744	慰問、照護及濟助金	0	0	
12		24	18	退休(職)人員三節慰問金
3025M	建築及設備計畫	800	750	
1005M2	營建及修建工程	0	0	
1005	購建固定資產、無形資 產、非理財目的之長期投 資及營舍與設施工程支出	0	0	
10051	購建固定資產	0	0	
100513	擴充改良房屋建築及設 備	0	0	
2025M4	其他設備	800	750	
2025	購建固定資產、無形資 產、非理財目的之長期投 資及營舍與設施工程支出	800	750	
20251	購建固定資產	800	750	
0514	購置機械及設備	200	150	充實各項教學及辦公設備
0		60	60	充實各項教學及辦公設備
200516	購置雜項設備	210	210	購置雜項設備
2		300	300	充實各項教學及辦公設備
0		30	30	充實學校館藏圖書
155,026	總 計	154,372	148,119	



新北市板橋區文聖國民小學  
 新北市地方教育發展基金  
**單位（或計畫）成本分析表**  
 中 華 民 國 113年 度

單位：新臺幣千元

計 畫 別	單位	單位成本 (元) 或 平 均 利 (費) 率	數量	預 算 數	說 明
國民教育計畫				153,572	
國民小學教育				153,572	
建築及設備計畫				800	
其他設備				800	
合 計				154,372	

新北市板橋區文聖國民小學  
 新北市地方教育發展基金  
 5 年來主要業務計畫分析表

中 華 民 國 113 年 度

單位：新臺幣千元

年 度 及 項 目	單位	數量	單位成 本(元)或平 均利(費)率	預（決）算 數	說 明
本年度預算數				154,372	
國民教育計畫				153,572	
建築及設備計畫				800	
上年度預算數				148,119	
國民教育計畫				147,369	
建築及設備計畫				750	
前年度決算數				155,026	
國民教育計畫				154,724	
建築及設備計畫				302	
110年度決算數				142,008	
國民教育計畫				141,102	
建築及設備計畫				907	
109年度決算數				138,024	
國民教育計畫				137,555	
建築及設備計畫				469	

## 單位:人

註1：1.聘用及約僱人員係指基金按其法定組織編制，依「聘用人員聘用條例」及「行政院與所屬中央及地方各機關約僱人員僱用辦法」規定聘用或約僱之人員，非依前開規定之聘僱人員，概不列入本表。  
2.其他兼任人員係指有關機關兼辦基金業務之現職人員，應說明領有兼職酬金之人數。

註2：僱用專人值勤2人。

新  
北  
市  
板  
橋  
區  
新  
北  
市  
地  
方  
用  
人  
費  
用  
中  
華  
民  
國

[illegible]

1、「計時與計件人員酬金」：僱用專人值勤946千元。

2、考績獎金：依公務人員考績法第7、8、12條暨公立高級中等以下學校教師成績考核辦法第4條等規定，預算人數117人，預算金額為7,553千元。年終獎金：依據行政院各年度訂定之軍公教人員年終工作獎金發給注意事項，預算人數120人，預算金額為8,940千元。

文聖國民小學  
教育發展基金  
彙計表  
113年度

單位：新臺幣千元

卹償金	資遣費	福 利 費				提繳費	合 計	兼任人員 用人費用	總 計
卹償金		分擔保 險費	傷病醫 藥費	提撥福 利金	其他				
		6,971	250		2,618		142,851	1,844	144,695
		6,971	250		2,618		142,851	1,844	144,695
		6,971	250		2,618		131,112		131,112
								1,844	1,844
							11,739		11,739

新北市板橋區  
新北市地方  
用人費用  
中華民國

科 目	正式員 額薪資	聘僱人 員薪資	加(夜) 班費	津 貼	獎 金			退休及
					年終獎金	考績獎金	其他	退休金
總 計	95,188		1,209		8,940	7,553		20,122
國民教育計畫	95,188		1,209		8,940	7,553		20,122
職員薪金	93,758							
工員工資	1,430							
兼職人員酬金								
延長工時加班費			31					
未休假加班費			1,178					
考績獎金						7,553		
年終獎金					8,940			
職員退休及離職金								20,122
分擔員工保險費								
傷病醫藥費								
其他福利費								

1、「計時與計件人員酬金」：僱用專人值勤946千元。

2、考績獎金：依公務人員考績法第7、8、12條暨公立高級中等以下學校教師成績考核辦法第4條等規定，預算人數117人，預算金額為7,553千元。年終獎金：依據行政院各年度訂定之軍公教人員年終工作獎金發給注意事項，預算人數120人，預算金額為8,940千元。

文聖國民小學  
教育發展基金  
彙計表  
113年度

單位：新臺幣千元

卹償金	資遣費	福 利 費				提繳費	合 計	兼任人員 用人費用	總 計
		分擔保 險費	傷病醫 藥費	提撥福 利金	其他				
		6,971	250		2,618		142,851	1,844	144,695
		6,971	250		2,618		142,851	1,844	144,695
							93,758		93,758
							1,430		1,430
								1,844	1,844
							31		31
							1,178		1,178
							7,553		7,553
							8,940		8,940
							20,122		20,122
		6,971					6,971		6,971
			250				250		250
					2,618		2,618		2,618

新北市板橋區文聖國民小學  
 新北市地方教育發展基金  
**各項費用彙計表**  
 中華民國113年度

單位：新臺幣千元

前 年 度 決 算 數	上 年 度 預 算 數	科 目	本 年 度 預 算 數				
			合 計	國民教育計畫	建築及設備計畫		
148,425	139,859	用人費用	144,695	144,695	0		
91,191	89,942	正式員額薪資	95,188	95,188	0		
89,962	88,512	職員薪金	93,758	93,758	0		
1,229	1,430	工員工資	1,430	1,430	0		
3,438	1,888	聘僱及兼職人員薪資	1,844	1,844	0		
3,438	1,888	兼職人員酬金	1,844	1,844	0		
1,178	1,107	加（夜）班費	1,209	1,209	0		
	31	延長工時加班費	31	31	0		
1,178	1,076	未休假加班費	1,178	1,178	0		
19,432	16,493	獎金	16,493	16,493	0		
9,250	7,553	考績獎金	7,553	7,553	0		
10,182	8,940	年終獎金	8,940	8,940	0		
21,634	21,122	退休及卹償金	20,122	20,122	0		
21,584	21,122	職員退休及離職金	20,122	20,122	0		
50		工員退休及離職金	0	0	0		
11,550	9,307	福利費	9,839	9,839	0		
8,862	6,971	分擔員工保險費	6,971	6,971	0		
65	240	傷病醫藥費	250	250	0		
2,623	2,096	其他福利費	2,618	2,618	0		
1		提繳費	0	0	0		
1		提繳工資墊償費用	0	0	0		
4,028	4,574	服務費用	5,667	5,667	0		
1,097	1,067	水電費	1,757	1,757	0		
983	917	工作場所電費	1,607	1,607	0		
114	150	工作場所水費	150	150	0		
112	95	郵電費	95	95	0		
25	20	郵費	20	20	0		
87	75	電話費	75	75	0		
25	116	旅運費	116	116	0		
25	111	國內旅費	111	111	0		



新北市板橋區文聖國民小學  
 新北市地方教育發展基金  
**各項費用彙計表**  
 中華民國113年度

單位：新臺幣千元

前 年 度 決 算 數	上 年 度 預 算 數	科 目	本 年 度 預 算 數				
			合 計	國民教育計畫	建築及設備計畫		
	5	貨物運費	5	5	0		
77	164	印刷裝訂與廣告費	164	164	0		
77	164	印刷及裝訂費	164	164	0		
576	1,138	修理保養及保固費	1,077	1,077	0		
	566	一般房屋修護費	546	546	0		
83	85	機械及設備修護費	91	91	0		
493	487	雜項設備修護費	440	440	0		
1,979	1,830	一般服務費	2,302	2,302	0		
682	684	外包費	996	996	0		
1,079	908	計時與計件人員酬金	946	946	0		
218	238	體育活動費	360	360	0		
63	66	專業服務費	58	58	0		
5	15	講課鐘點、稿費、出席審查及查詢費	7	7	0		
30	30	委託檢驗(定)試驗認證費	30	30	0		
28	21	其他專業服務費	21	21	0		
98	98	公共關係費	98	98	0		
98	98	公共關係費	98	98	0		
1,227	1,533	材料及用品費	1,583	1,583	0		
1,227	1,533	用品消耗	1,583	1,583	0		
285	419	辦公（事務）用品	419	419	0		
7	12	報章雜誌	12	12	0		
135		農業與園藝用品及環境美化費	0	0	0		
37	39	醫療用品(非醫療院所使用)	39	39	0		
763	1,063	其他用品消耗	1,113	1,113	0		
169	200	租金、償債、利息及相關手續費	200	200	0		
169	200	雜項設備租金	200	200	0		

新北市板橋區文聖國民小學  
 新北市地方教育發展基金  
**各項費用彙計表**  
 中華民國113年度

單位：新臺幣千元

前 年 度 決 算 數	上 年 度 預 算 數	科 目	本 年 度 預 算 數				
			合 計	國民教育計畫	建築及設備計畫		
169	200	雜項設備租金	200	200	0		
302	750	購建固定資產、無形資產、非理財目的之長期投資及營舍與設施工程支出	800	0	800		
302	750	購建固定資產	800	0	800		
100		擴充改良房屋建築及設備	0	0	0		
	210	購置機械及設備	260	0	260		
202	540	購置雜項設備	540	0	540		
875	1,203	會費、捐助、補助、分攤、照護、救濟與交流活動費	1,427	1,427	0		
3	7	會費	7	7	0		
3	7	職業團體會費	7	7	0		
806	1,133	捐助、補助與獎助	1,368	1,368	0		
624	941	獎助學員生給與	1,163	1,163	0		
182	192	其他捐助、補助與獎助	205	205	0		
66	63	補貼、獎勵、慰問、照護與救濟	52	52	0		
52	45	獎勵費用	28	28	0		
14	18	慰問、照護及濟助金	24	24	0		
155,026	148,119	合 計	154,372	153,572	800		

新北市板橋區文聖國民小學  
 新北市地方教育發展基金  
**預計平衡表**  
 中華民國113年12月31日

單位：新臺幣千元

111年12月31日 實 際 數	科 目	113年12月31日 預 計 數	112年12月31日 預 計 數	比較增減
17,444	資 產 合 計	16,494	16,994	-500
17,444	資 產	16,494	16,994	-500
17,403	流動資產	16,453	16,953	-500
17,266	現金	16,316	16,816	-500
17,266	銀行存款	16,316	16,816	-500
137	預付款項	137	137	0
137	預付費用	137	137	0
41	其他資產	41	41	0
41	什項資產	41	41	0
41	暫付及待結轉帳 項	41	41	0
4,644,197	代管資產	4,644,197	4,644,197	0
-4,644,197	應付代管資產	-4,644,197	-4,644,197	0
14,614	負 債	14,614	14,614	0
11,858	流動負債	11,858	11,858	0
11,858	應付款項	11,858	11,858	0
11,858	應付代收款	11,858	11,858	0
0	應付費用	0	0	0
2,756	其他負債	2,756	2,756	0
2,756	什項負債	2,756	2,756	0
2,756	存入保證金	2,756	2,756	0
0	暫收及待結轉帳 項	0	0	0
2,830	基金餘額	1,880	2,380	-500
2,830	基金餘額	1,880	2,380	-500
2,830	基金餘額	1,880	2,380	-500
2,830	累積餘額	1,880	2,380	-500
17,444	負債及基金餘額合計	16,494	16,994	-500

信託代理與保證資產  
 保管品

70 信託代理與保證負債  
 70 應付保管品

70  
 70

新北市板橋區文聖國民小學

新北市地方教育發展基金

資本資產明細表

中華民國113年度

單位：新臺幣千元

項 目	取得成本 (期初餘額)	以前年度 累計折舊/ 長期投資 評價	本 年 度 變 動					本年度累 計折舊/長 期投資評 價變動數	期末餘額
			增 加		減 少		主要增減 原因說明		
			金 額	類型	金 額	類型			
非理財目的之長期投資									
土地									
土地改良物	266	211						17	38
房屋及建築									
機械及設備	13,504	10,571	260	(1)				1,639	1,554
交通及運輸設備	1,988	1,401						181	406
雜項設備	18,506	8,392	540	(1)				1,555	9,099
購建中固定資產									
租賃資產									
租賃權益改良									
電腦軟體									
權利									
發展中之無形資產									
其他無形資產									
遞耗資產									
其他									
合計	34,265	20,575	800					3,392	11,098

註：