

中華民國110年度

# 新 北 市 總 預 算

新北市政府教育局主管

新北市地方教育發展基金  
新北市板橋區文聖國民小學

附屬單位預算之分預算  
(非營業部分)

(法定版)

新北市板橋區文聖國民小學編



新北市板橋區文聖國民小學  
新北市地方教育發展基金  
目 次  
中 華 民 國 110 年度

一、業務計畫及預算說明.....	第	1	-	4	頁
二、預算主要表					
1、基金來源、用途及餘絀預計表.....	第	5	-	5	頁
2、基金來源、用途及餘絀預計表說明.....	第	6	-	6	頁
3、現金流量預計表.....	第	7	-	7	頁
三、預算明細表					
1、基金來源明細表.....	第	8	-	8	頁
2、基金用途明細表.....	第	9	-	12	頁
四、預算附表					
單位(或計畫)成本分析表.....	第	13	-	13	頁
五、預算參考表					
1、5年來主要業務計畫分析表.....	第	14	-	14	頁
2、員工人數彙計表.....	第	15	-	15	頁
3、用人費用彙計表-依人員別.....	第	16	-	17	頁
4、用人費用彙計表-依用途別.....	第	18	-	19	頁
5、各項費用彙計表.....	第	20	-	22	頁
6、補辦預算明細表.....	第	23	-	23	頁
六、附 錄					
1、預計平衡表.....	第	24	-	24	頁
2、資本資產明細表.....	第	25	-	25	頁



# 新 北 市 板 橋 區 文 聖 國 民 小 學

## 新 北 市 地 方 教 育 發 展 基 金

### 業務計畫及預算說明

中華民國 110 年度

#### 壹、基金概況

##### 一、設立宗旨及願景

- (一)本校依據「國民教育法」之規定辦理，以養成德、智、體、群、美五育均衡發展之健全國民為宗旨。
- (二)本校自 99 年度起依教育經費編列與管理法第 13 條規定設置「新北市地方教育發展基金」，以促進教育健全發展，提昇教育經費運用績效。

##### 二、施政重點

- (一)培育五育兼備，多元性向發展之健全國民。
- (二)加強生活教育，引導人生正確價值方向和行為態度。
- (三)陶冶並平衡身心發展，促進並調和群己關係。
- (四)形塑優質化校園，發揮境教潛移默化功效。
- (五)發揮輔導效能，防止高關懷學生中輟，建立友善校園。

##### 三、組織概況

本校設置校長 1 人，綜理全校校務，下設教務處、學務處、總務處、輔導室、附設幼兒園、人事室及會計室等單位，員額編制教師 87 人、教保員 6 人、職員 7 人、技工 1 人、工友 2 人、廚工 3 人，共計 107 人。

##### 四、基金歸類及屬性

本基金係預算法第 4 條第 1 項第 2 款所定，特定收入來源，供特殊用途之特別收入基金，並編製附屬單位預算。

## 貳、業務計畫

單位：新臺幣千元

### 一、基金來源

來源別	本年度預算數	實施內容
勞務收入	500	服務收入 50 萬元。
財產收入	168	財產處分收入 5 千元、權利金收入 15 萬 8 千元、利息收入 5 千元。
政府撥入收入	129,408	公庫撥款收入 1 億 2,940 萬 8 千元。
教學收入	2,916	學雜費收入 291 萬 6 千元。
其他收入	30	雜項收入 3 萬元。

### 二、基金用途

業務計畫	本年度預算數	實施內容
國民教育業務計畫	132,822	本年度預算編列 1 億 3,282 萬 2 千元，計有普通班 41 班、特教班 2 班、附設幼兒園 8 班，合計 51 班，學生人數 1,338 人；另有補校 3 班，學生人數 60 人；本計畫擬新購各科教學設備，充實各科教材，以提高教學效能，革新教學方法；辦理場地開放、藝文競賽、數位教學、科學推廣、學生輔導等項目，以期透過各項活動，強健學生身心體魄，增進學生生活智慧；配合校務推動行政處室支援工作，進而增進運作效能。
建築及設備業務計畫	500	本年度預算編列 50 萬元，計有其他設備 50 萬元，辦理購置教學設備，以充實教學設施，改善教學環境，增進教學效能。

## 參、預算概要

### 一、基金來源及用途之預計

(一)本年度基金來源 1 億 3,302 萬 2 千元，較上年度預算數 1 億 3,040 萬 6 千元，增加 261 萬 6 千元，約 2.01%，主要係政府撥入收入增加所致。

(二)本年度基金用途 1 億 3,332 萬 2 千元，較上年度預算數 1 億 3,070 萬 6 千元，增加 261 萬 6 千元，約 2.00%，主要係用人費用增加所致。

### 二、基金餘絀之預計

本年度基金來源及用途相抵後，本期短絀為 30 萬元，將移用以前年度基金餘額支應。

### 三、補辦預算事項

#### (一)固定資產之建設改良擴充

1. 購置紫外線殺菌燈 5 台，9 萬 9,500 元。

## 肆、以前年度計畫實施成果概述

一、前（108）年度計畫實施成果概述：基金來源決算數 1 億 3,507 萬 384 元，基金用途決算數 1 億 3,476 萬 4,309 元，賸餘數 30 萬 6,075 元。

二、上年度已過期間（109 年 1 月 1 日至 6 月 30 日止）計畫實施成果概述：

(一)基金來源部分：徵收及依法分配收入 2,000 元、勞務收入 21 萬 7,200 元、財產收入 8 萬 4,460 元、政府撥入收入 8,082 萬 6,050 元、教學收入 151 萬 700 元、其他收入 9 萬 5,633 元。

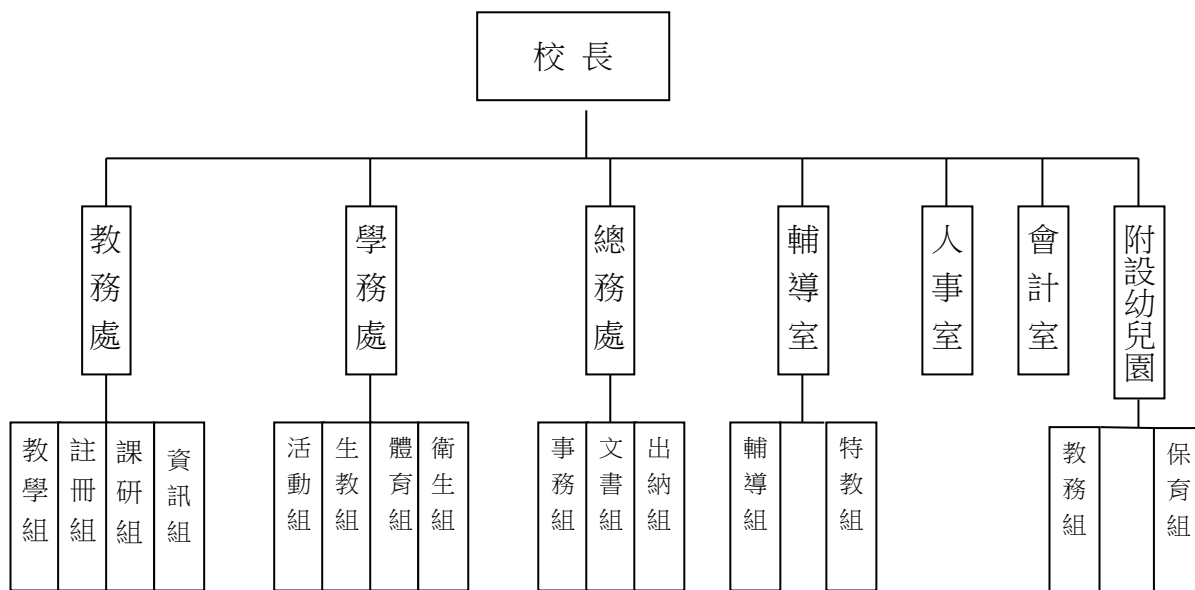
(二)基金用途部分：國民教育業務計畫 7,676 萬 6,436 元、建築及設備業務計畫 17 萬 9,860 元。

(三)總計 109 年上半年賸餘數 578 萬 9,747 元。

## 伍、組織系統圖

### 新北市板橋區文聖國民小學

#### 組 織 系 統 圖



員額編制表																						
教育人員					公務人員												技工工友				編 制 員 額 總 計	
總 班 級 數	總 教 師 人 數	校 長	教 保 員	專 任 運 動 教 練	組 長	幹 事	護 理 師 或 護 士	營 養 師	主 任 (人)	助 理 員 (人)	書 記 (人)	人 事 管 理 員	主 任 (會)	佐 理 員 (會)	會 計 員	留 用 人 員	合 計	技 工	工 友	廚 工		合 計
51	87	1	6		1	1	3		1				1				7	1	2	3	6	107



新北市板橋區文聖國民小學  
 新北市地方教育發展基金  
**基金來源、用途及餘絀預計表**  
 中華民國110年度

單位：新臺幣千元

前年度決算數	項 目	本年度預算數	上年度預算數	比較增減(一)
135,070	基金來源	133,022	130,406	2,616
15	徵收及依法分配收入	0	0	0
15	違規罰款收入	0	0	0
460	勞務收入	500	500	0
460	服務收入	500	500	0
172	財產收入	168	168	0
10	財產處分收入	5	5	0
158	權利金收入	158	158	0
4	利息收入	5	5	0
131,261	政府撥入收入	129,408	126,792	2,616
131,261	公庫撥款收入	129,408	126,792	2,616
3,063	教學收入	2,916	2,916	0
3,063	學雜費收入	2,916	2,916	0
99	其他收入	30	30	0
99	雜項收入	30	30	0
134,764	基金用途	133,322	130,706	2,616
134,564	國民教育計畫	132,822	130,206	2,616
134,564	國民小學教育	132,822	130,206	2,616
200	建築及設備計畫	500	500	0
200	其他設備	500	500	0
306	本期賸餘 (短絀－)	-300	-300	0
2,973	期初基金餘額	2,979	2,628	351
0	解繳公庫	0	0	0
3,279	期末基金餘額	2,679	2,328	351

備註：

新北市板橋區文聖國民小學  
新北市地方教育發展基金  
基金來源、用途及餘絀預計表說明  
中華民國 110 年度

壹、基金來源：

- 一、勞務收入：本年度預算數為 50 萬元，主要為場地租借收入 50 萬元。
- 二、財產收入：本年度預算數為 16 萬 8 千元，主要為財產報廢變賣收入 5 千元、食品及文具委外販售權利金 15 萬 8 千元、專戶利息收入 5 千元。
- 三、政府撥入收入：本年度預算數為 1 億 2,940 萬 8 千元，主要為市庫撥款收入 1 億 2,940 萬 8 千元。
- 四、教學收入：本年度預算數為 291 萬 6 千元，主要為附設幼兒園學費 256 萬 5 千元、附設幼兒園學生活動費 35 萬 1 千元。
- 五、其他收入：本年度預算數為 3 萬元，主要為資源回收變賣收入 3 萬元。

貳、基金用途：

- 一、國民教育業務計畫：本年度預算數為 1 億 3,282 萬 2 千元，主要擬新購各科教學設備，充實各科教材，以提高教學效能，革新教學方法；辦理場地開放、藝文競賽、數位教學、科學推廣、學生輔導等項目，以期透過各項活動，強健學生身心體魄，增進學生生活智慧；配合校務推動行政處室支援工作，進而增進運作效能。
- 二、建築及設備業務計畫：本年度預算數為 50 萬元，包括其他設備 50 萬元，主要係辦理購置教學設備，以充實教學設施，改善教學環境，增進教學效能。

新北市板橋區文聖國民小學  
 新北市地方教育發展基金  
**現金流量預計表**  
 中華民國110年度

單位：新臺幣千元

項 目	預 算 數	說 明
業務活動之現金流量		
本期賸餘(短絀)	-300	
調整非現金項目	0	
流動資產淨減(淨增)	0	
流動負債淨增(淨減)	0	
業務活動之淨現金流入(流出)	-300	
其他活動之現金流量		
增加短期債務及其他負債	0	
增加其他負債	0	
增加其他資產	0	
增加其他資產	0	
其他活動之淨現金流入(流出)	0	
現金及約當現金之淨增(淨減)	-300	
期初現金及約當現金	14,314	
期末現金及約當現金	14,014	

註：

新北市板橋區文聖國民小學  
 新北市地方教育發展基金  
**基金來源明細表**  
 中 華 民 國 110年 度

單位：新臺幣千元

科目及業務項目	單 位	預 算 數			說 明
		數量 (業務量)	利(費)率(元)	金 額	
勞務收入				500	
服務收入	年	1	500,000	500	場地租借(收支併列)
財產收入				168	
財產處分收入	年	1	5,000	5	財產報廢變賣收入
權利金收入	年	1	158,000	158	食品及文具委外販售權利金(收支併列)
利息收入	年	1	5,000	5	專戶利息收入
政府撥入收入				129,408	
公庫撥款收入	年	1	129,408,000	129,408	市庫撥款收入
教學收入				2,916	
學雜費收入	年	1	351,000	351	學生活動費(收支併列)-幼兒園
學雜費收入	年	1	2,565,000	2,565	學費-幼兒園
其他收入				30	
雜項收入	年	1	30,000	30	資源回收(收支併列)
總 計：				133,022	

新北市板橋區文聖國民小學  
新北市地方教育發展基金  
**基金用途明細表**  
中華民國110年度

單位：新臺幣千元

前年度 決算數		業務計畫及 用途別科目	本年度 預算數	上年度 預算數	計畫內容說明
134,564	53	<b>國民教育計畫</b>	132,822	130,206	
134,564	532	<b>國民小學教育</b>	132,822	130,206	
128,059	1	<b>用人費用</b>	125,255	123,512	
76,588	11	<b>正式員額薪資</b>	75,562	75,682	
72,486	113	職員薪金	73,918	74,038	教職員薪資
2,437			0	0	
1,664	114	工員工資	1,644	1,644	技工、工友及廚工薪資
3,576	12	<b>聘僱及兼職人員薪資</b>	1,672	1,698	
1,957	124	兼職人員酬金	72	72	補校導師費
1,620			0	0	
0			37	37	補校兼職人員工作補助費-行政 鐘點費
0			614	614	補校鐘點費
0			700	700	兼代課鐘點費
0			198	198	補校兼職人員工作補助費-兼職 費
0			51	77	國小兼任輔導教師減課鐘點費
745	13	<b>超時工作報酬</b>	776	364	
745	131	加班費	16	16	補校工友加班費
0			15	15	趕辦業務加班費
0			745	333	不休假加班費
16,711	15	<b>獎金</b>	16,493	16,493	
7,615	151	考績獎金	7,553	7,553	教職員工考績獎金
9,096	152	年終獎金	8,940	8,940	教職員工年終獎金
21,820	16	<b>退休及卹償金</b>	22,114	20,635	
861	161	職員退休及離職金	400	400	長期代理代課教師勞退準備金
20,892			6,657	5,917	教職員退撫基金提撥
0			15,057	14,318	教職員退休金、撫慰金、獎勵 金
66	162	工員退休及離職金	0	0	
8,619	18	<b>福利費</b>	8,638	8,640	
7,243	181	分擔員工保險費	6,971	6,971	教職員工公保、勞保、健保
104	183	傷病醫藥費	139	139	教職員健康檢查費
514	18Y	其他福利費	448	448	教職員休假補助費(10日內)
1			0	2	
757			1,080	1,080	公教人員各項補助(婚喪及生育 補助、子女教育補助相關費用)
0	19	<b>提繳費</b>	0	0	
0	191	提繳工資墊償費用	0	0	
3,410	2	<b>服務費用</b>	4,190	3,795	
767	21	<b>水電費</b>	1,067	1,067	
434	212	工作場所電費	880	880	電費
76			0	0	
148			25	25	食品及文具委外販售權利金(收 支併列)-電費

新北市板橋區文聖國民小學  
新北市地方教育發展基金  
**基金用途明細表**  
中華民國110年度

單位：新臺幣千元

前年度 決算數	業務計畫及 用途別科目	本年度 預算數	上年度 預算數	計畫內容說明
0212	工作場所電費	12	12	補校水電費-電費
84214	工作場所水費	150	150	水費
24		0	0	
9622	<b>郵電費</b>	95	95	
3221	郵費	0	0	
19		20	20	辦公費-郵資
61222	電話費	75	75	辦公費-電話費
13		0	0	
2223	<b>旅運費</b>	17	17	
20231	國內旅費	12	12	辦公費-國內旅費
2235	貨物運費	5	5	辦公費-運費
11424	<b>印刷裝訂與廣告費</b>	164	164	
114241	印刷及裝訂費	164	164	辦公費-印刷裝訂費
70025	<b>修理保養及保固費</b>	938	876	
3252	一般房屋修護費	100	100	房屋相關建物修繕
0		410	410	場地租借(收支併列)-房屋修護費
1255	機械及設備修護費	0	0	
22		0	0	
66		76	74	電腦設備及維護管理費
344257	雜項設備修護費	27	26	飲水設備維護費
43		0	0	
221		102	102	食品及文具委外販售權利金(收支併列)-雜項設備修護費
0		223	164	雜項設備修護費
1,47327	<b>一般服務費</b>	1,745	1,412	
6279	外包費	0	0	
372		60	60	校園保全服務費
0		624	312	庶務性工作委外辦理費用
73327D	計時與計件人員酬金	719	718	校園門禁安全維護費-僱用專人值勤2人薪資、保險、年終工作獎金及退職準備
2		0	0	
0		90	90	場地租借(收支併列)-僱用專人值勤2人加班費
166		0	0	
0		48	26	校園門禁安全維護費-僱用專人值勤2人加班費
19427F	體育活動費	204	206	教職員工文康活動費
13928	<b>專業服務費</b>	66	66	
27285	講課鐘點、稿費、出席審查及查詢費	0	0	
5		0	0	
0		15	15	食品及文具委外販售權利金(收支併列)-鐘點費

新北市板橋區文聖國民小學  
 新北市地方教育發展基金  
**基金用途明細表**  
 中華民國110年度

單位：新臺幣千元

前年度 決算數	業務計畫及 用途別科目	本年度 預算數	上年度 預算數	計畫內容說明
22287	委託檢驗(定)試驗認證費	0	0	
244288	委託考選訓練費	30	30	高低壓供電電氣技工維護費
4428Y	其他專業服務費	0	0	
14		0	0	
9829	公共關係費	21	21	校園環境維護費用
98291	公共關係費	98	98	
		98	98	應業務需要加強公共關係之費用
2,1333	材料及用品費	1,557	1,550	
131	使用材料費	0	0	
1312	燃料	0	0	
2,13332	用品消耗	1,557	1,550	
851321	辦公(事務)用品	18	18	補校辦公費
58		0	0	
20		0	0	
0		395	395	辦公及教學用品
26322	報章雜誌	12	12	報章雜誌
4		0	0	
122323	農業與園藝用品及環境美化費	0	0	
10328	醫療用品(非醫療院所使用)	0	0	
33		6	5	健康中心衛生保健費
27		0	0	
0		31	29	口腔檢查及保健工作經費
5832Y	其他用品消耗	28	26	社團活動經費
389		404	404	各項活動費
311		30	30	資源回收(收支併列)-衛生相關用品
2230		0	0	
		351	351	學生活動費(收支併列)-幼兒園各項活動費
0		11	11	特教班教材編輯費
0		6	6	推動學校健康促進政策經費
0		59	55	運動會相關經費
0		11	11	特教班常年事務費
0		124	124	辦公費-各項活動費
0		71	73	補校學生教材購置暨學習活動費
1754	租金、償債、利息及相關手續費	200	200	
3444	交通及運輸設備租金	0	0	
31442	車租	0	0	
3		0	0	

新北市板橋區文聖國民小學  
 新北市地方教育發展基金  
**基金用途明細表**  
 中華民國110年度

單位：新臺幣千元

前年度 決算數	業務計畫及 用途別科目	本年度 預算數	上年度 預算數	計畫內容說明
14145	<b>雜項設備租金</b>	200	200	
5451	雜項設備租金	0	0	
136		200	200	辦公費-雜項設備租金
7817	<b>會費、捐助、補助、分攤、照護、救濟與交流活動費</b>	1,620	1,149	
371	<b>會費</b>	7	7	
3713	職業團體會費	7	7	辦公費-會費
72972	<b>捐助、補助與獎助</b>	1,543	1,060	
553726	獎助學員生給與	10	6	國小原住民學生獎學金
16		16	16	食品及文具委外販售權利金(收支併列)-清寒學生獎助學金
0		1,314	849	低收入戶、中低收入戶、身心障礙及家庭突遭變故學生午餐補助
0		34	30	國小低收入戶學生助學金
15172Y	其他捐助、補助與獎助	13	13	幼兒園兒童節禮物
8		0	0	
0		93	89	教師節紀念品
0		63	57	國小兒童節禮物
3874	<b>補貼、獎勵、慰問、照護與救濟</b>	70	82	
22743	獎勵費用	64	64	資深優良教師獎勵金
16744	慰問、照護及濟助金	6	18	退休(職)人員三節慰問金
1175	<b>競賽及交流活動費</b>	0	0	
11751	技能競賽	0	0	
89	<b>其他</b>	0	0	
891	其他支出	0	0	
891Y	其他	0	0	
2005M	<b>建築及設備計畫</b>	500	500	
2005M4	其他設備	500	500	
2005	<b>購建固定資產、無形資產及非理財目的之長期投資</b>	500	500	
20051	購建固定資產	500	500	
0514	購置機械及設備	60	60	充實各項教學及辦公設備
200516	購置雜項設備	20	20	充實學校館藏圖書
0		300	300	充實各項教學及辦公設備
0		120	120	雜項設備
134,764	總計	133,322	130,706	



新北市板橋區文聖國民小學  
 新北市地方教育發展基金  
**單位（或計畫）成本分析表**  
 中華民國 110 年度

單位：新臺幣千元

計 畫 別	單位	單位成本 (元)或 平 均 利 (費) 率	數量	預 算 數	說 明
國民教育計畫				132,822	
國民小學教育				132,822	
建築及設備計畫				500	
其他設備				500	
合 計				133,322	

新北市板橋區文聖國民小學  
 新北市地方教育發展基金  
 5 年來主要業務計畫分析表

中 華 民 國 110年 度

單位：新臺幣千元

年 度 及 項 目	單位	數量	單位成 本(元)或平 均利(費)率	預（決）算 數	說 明
本年度預算數				133,322	
國民教育計畫				132,822	
建築及設備計畫				500	
上年度預算數				130,706	
國民教育計畫				130,206	
建築及設備計畫				500	
前年度決算數				134,764	
國民教育計畫				134,564	
建築及設備計畫				200	
107年度決算數				130,176	
國民教育計畫				129,807	
建築及設備計畫				369	
106年度決算數				135,706	
國民教育計畫				135,508	
建築及設備計畫				198	

單位:人

單位:人

單位:人

新  
北  
市  
板  
橋  
區  
新  
北  
市  
地  
方  
用  
人  
費  
用  
中  
華  
民  
國

[illegible]

「計時與計件人員酬金」科目編有僱用專人值勤857千元。

文聖國民小學  
教育發展基金  
彙計表  
110年度

單位：新臺幣千元

卹償金	資遣費	福 利 費				提繳費	合 計	兼任人員 用人費用	總 計
		分擔保 險費	傷病醫 藥費	提撥福 利金	其他				
		6,971	139		1,528		123,583	1,672	125,255
		6,971	139		1,528		123,583	1,672	125,255
		6,971	139		1,528		108,526		108,526
								1,672	1,672
							15,057		15,057

新北市板橋區  
 新北市地方  
**用人費用**  
 中華民國

科 目	正式員 額薪資	聘僱人 員薪資	超時工 作報酬	津 貼	獎 金			退休及
					年終獎金	考績獎金	其他	退休金
總 計	75,562		776		8,940	7,553		22,114
國民教育計畫	75,562		776		8,940	7,553		22,114
職員薪金	73,918							
工員工資	1,644							
兼職人員酬金								
加班費			776					
考績獎金						7,553		
年終獎金					8,940			
職員退休及離職金								22,114
分擔員工保險費								
傷病醫藥費								
其他福利費								

「計時與計件人員酬金」科目編有僱用專人值勤857千元。

文聖國民小學  
教育發展基金  
彙計表  
110年度

單位：新臺幣千元

卹償金	資遣費	福 利 費				提繳費	合 計	兼任人員 用人費用	總 計
		分擔保 險費	傷病醫 藥費	提撥福 利金	其他				
		6,971	139		1,528		123,583	1,672	125,255
		6,971	139		1,528		123,583	1,672	125,255
							73,918		73,918
							1,644		1,644
								1,672	1,672
							776		776
							7,553		7,553
							8,940		8,940
							22,114		22,114
		6,971					6,971		6,971
			139				139		139
					1,528		1,528		1,528

新北市板橋區文聖國民小學  
 新北市地方教育發展基金  
**各項費用彙計表**  
 中華民國110年度

單位：新臺幣千元

前 年 度 決 算 數	上 年 度 預 算 數	科 目	本 年 度 預 算 數				
			合 計	國民教育計畫	建築及設備計畫		
128,059	123,512	用人費用	125,255	125,255	0		
76,588	75,682	正式員額薪資	75,562	75,562	0		
74,923	74,038	職員薪金	73,918	73,918	0		
1,664	1,644	工員工資	1,644	1,644	0		
3,576	1,698	聘僱及兼職人員薪資	1,672	1,672	0		
3,576	1,698	兼職人員酬金	1,672	1,672	0		
745	364	超時工作報酬	776	776	0		
745	364	加班費	776	776	0		
16,711	16,493	獎金	16,493	16,493	0		
7,615	7,553	考績獎金	7,553	7,553	0		
9,096	8,940	年終獎金	8,940	8,940	0		
21,820	20,635	退休及卹償金	22,114	22,114	0		
21,754	20,635	職員退休及離職金	22,114	22,114	0		
66		工員退休及離職金	0	0	0		
8,619	8,640	福利費	8,638	8,638	0		
7,243	6,971	分擔員工保險費	6,971	6,971	0		
104	139	傷病醫藥費	139	139	0		
1,272	1,530	其他福利費	1,528	1,528	0		
		提繳費	0	0	0		
		提繳工資墊償費用	0	0	0		
3,410	3,795	服務費用	4,190	4,190	0		
767	1,067	水電費	1,067	1,067	0		
658	917	工作場所電費	917	917	0		
109	150	工作場所水費	150	150	0		
96	95	郵電費	95	95	0		
23	20	郵費	20	20	0		
74	75	電話費	75	75	0		
22	17	旅運費	17	17	0		
20	12	國內旅費	12	12	0		
2	5	貨物運費	5	5	0		



新北市板橋區文聖國民小學  
 新北市地方教育發展基金  
**各項費用彙計表**  
 中華民國110年度

單位：新臺幣千元

前 年 度 決 算 數	上 年 度 預 算 數	科 目	本 年 度 預 算 數				
			合 計	國民教育計畫	建築及設備計畫		
114	164	印刷裝訂與廣告費	164	164	0		
114	164	印刷及裝訂費	164	164	0		
700	876	修理保養及保固費	938	938	0		
3	510	一般房屋修護費	510	510	0		
89	74	機械及設備修護費	76	76	0		
608	292	雜項設備修護費	352	352	0		
1,473	1,412	一般服務費	1,745	1,745	0		
378	372	外包費	684	684	0		
902	834	計時與計件人員酬金	857	857	0		
194	206	體育活動費	204	204	0		
139	66	專業服務費	66	66	0		
32	15	講課鐘點、稿費、出席審查及查詢費	15	15	0		
46	30	委託檢驗(定)試驗認證費	30	30	0		
4		委託考選訓練費	0	0	0		
57	21	其他專業服務費	21	21	0		
98	98	公共關係費	98	98	0		
98	98	公共關係費	98	98	0		
2,133	1,550	材料及用品費	1,557	1,557	0		
1		使用材料費	0	0	0		
1		燃料	0	0	0		
2,133	1,550	用品消耗	1,557	1,557	0		
929	413	辦公（事務）用品	413	413	0		
31	12	報章雜誌	12	12	0		
122		農業與園藝用品及環境美化費	0	0	0		
70	34	醫療用品(非醫療院所使用)	37	37	0		
981	1,091	其他用品消耗	1,095	1,095	0		

新北市板橋區文聖國民小學  
 新北市地方教育發展基金  
**各項費用彙計表**  
 中華民國110年度

單位：新臺幣千元

前 年 度 決 算 數	上 年 度 預 算 數	科 目	本 年 度 預 算 數				
			合 計	國民教育計 畫	建築及設備 計畫		
175	200	租金、償債、利息及相關手續費	200	200	0		
34		交通及運輸設備租金	0	0	0		
34		車租	0	0	0		
141	200	雜項設備租金	200	200	0		
141	200	雜項設備租金	200	200	0		
200	500	購建固定資產、無形資產及非理財目的之長期投資	500	0	500		
200	500	購建固定資產	500	0	500		
	60	購置機械及設備	60	0	60		
200	440	購置雜項設備	440	0	440		
781	1,149	會費、捐助、補助、分攤、照護、救濟與交流活動費	1,620	1,620	0		
3	7	會費	7	7	0		
3	7	職業團體會費	7	7	0		
729	1,060	捐助、補助與獎助	1,543	1,543	0		
569	901	獎助學員生給與	1,374	1,374	0		
159	159	其他捐助、補助與獎助	169	169	0		
38	82	補貼、獎勵、慰問、照護與救濟	70	70	0		
22	64	獎勵費用	64	64	0		
16	18	慰問、照護及濟助金	6	6	0		
11		競賽及交流活動費	0	0	0		
11		技能競賽	0	0	0		
8		其他	0	0	0		
8		其他支出	0	0	0		
8		其他	0	0	0		
134,764	130,706	合 計	133,322	132,822	500		

新北市板橋區文聖國民小學  
 新北市地方教育發展基金  
**補辦預算明細表**  
 中華民國110年度

單位：新臺幣元

項 目	金 額	辦理年度	說 明
一、固定資產之建設、改良、擴充 建築及設備計畫 516購置雜項設備	99,500 99,500 99,500	109	因應各型病毒紫外線殺菌燈採購案，依109年6月12日新北府教體衛字第1091042333號函核准在案。

新北市板橋區文聖國民小學  
 新北市地方教育發展基金  
**預計平衡表**  
 中華民國110年12月31日

單位：新臺幣千元

108年12月31日 實 際 數	科 目	110年12月31日 預 計 數	109年12月31日 預 計 數	比較增減
4,064,084	資 產 合 計	4,063,484	4,063,784	-300
4,064,084	資 產	4,063,484	4,063,784	-300
14,614	流動資產	14,014	14,314	-300
14,614	現金	14,014	14,314	-300
14,614	銀行存款	14,014	14,314	-300
0	預付款項	0	0	0
0	預付費用	0	0	0
4,049,470	其他資產	4,049,470	4,049,470	0
4,049,470	什項資產	4,049,470	4,049,470	0
238	暫付及待結轉帳 項	238	238	0
4,049,232	代管資產	4,049,232	4,049,232	0
4,060,805	負 債	4,060,805	4,060,805	0
9,513	流動負債	9,513	9,513	0
9,513	應付款項	9,513	9,513	0
9,513	應付代收款	9,513	9,513	0
0	應付費用	0	0	0
4,051,292	其他負債	4,051,292	4,051,292	0
4,051,292	什項負債	4,051,292	4,051,292	0
2,059	存入保證金	2,059	2,059	0
4,049,232	應付代管資產	4,049,232	4,049,232	0
0	暫收及待結轉帳 項	0	0	0
3,279	基金餘額	2,679	2,979	-300
3,279	基金餘額	2,679	2,979	-300
3,279	基金餘額	2,679	2,979	-300
3,279	累積餘額	2,679	2,979	-300
4,064,084	負債及基金餘額合計	4,063,484	4,063,784	-300

信託代理與保證資產  
 保管品

43 信託代理與保證負債  
 43 應付保管品

43  
 43

新北市板橋區文聖國民小學

新北市地方教育發展基金

資本資產明細表

中華民國110年度

單位：新臺幣千元

項 目	取得成本 (期初餘額)	以前年度 累計折舊/ 長期投資 評價	本 年 度 變 動					本年度累 計折舊/長 期投資評 價變動數	期末餘額
			增 加		減 少		主要增減 原因說明		
			金 額	類型	金 額	類型			
非理財目的之長期投資									
土地									
土地改良物	266	158						18	91
房屋及建築									
機械及設備	11,804	10,181	60	(1)				688	995
交通及運輸設備	1,440	1,193						104	142
雜項設備	10,955	7,383	440	(1)				694	3,318
購建中固定資產									
電腦軟體									
權利									
遞耗資產									
其他									
合計	24,465	18,916	500					1,503	4,545

註：

